

ZARZĄDZENIE NR 84/2013
PREZYDENTA MIASTA ELBLĄG

z dnia 25.10.2013 r.

w sprawie sporządzenia i ogłoszenia wykazu nieruchomości
przeznaczonych do dzierżawy

Na podstawie art.35 ust.1 i 2 ustawy z dnia 21 sierpnia 1997 r. o gospodarce nieruchomościami (Dz.U. z 2010 r. Nr 102 poz. 651 z późn. zm.)

zarządza się, co następuje:

§ 1.

1. Z zasobu nieruchomości Gminy Miasto Elbląg przeznacza się do dzierżawy nieruchomości szczegółowo opisane w załączniku nr 1 do niniejszego zarządzenia.
2. Szczegółowe warunki wydzierżawienia nieruchomości zostaną ustalone w umowach dzierżawy.

§ 2.

1. Ogłasza się wykaz nieruchomości przeznaczonych do dzierżawy, wymienionych w załączniku nr 1 do niniejszego zarządzenia.
2. Wykaz nieruchomości, o którym mowa w ust. 1 podlega ogłoszeniu poprzez wywieszenie na tablicy ogłoszeń w siedzibie Urzędu Miejskiego na okres 21 dni oraz umieszczenie na stronach internetowych Urzędu Miejskiego w Elblągu, a ponadto informacja o jego wywieszeniu podana zostanie do wiadomości publicznej poprzez ogłoszenie w prasie lokalnej.

§ 3.

Wykonanie zarządzenia powierza się Dyrektorowi Departamentu Gospodarki Nieruchomościami i Geodezji.

§ 4.

Zarządzenie wchodzi w życie z dniem podpisania.



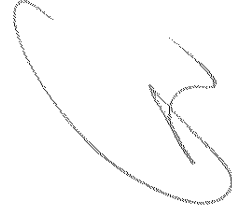
Załącznik Nr 1 do Zarządzenia nr *84* | *2019*
 Prezydenta Miasta Elbląg z dnia *05. lutego 2019 r.*

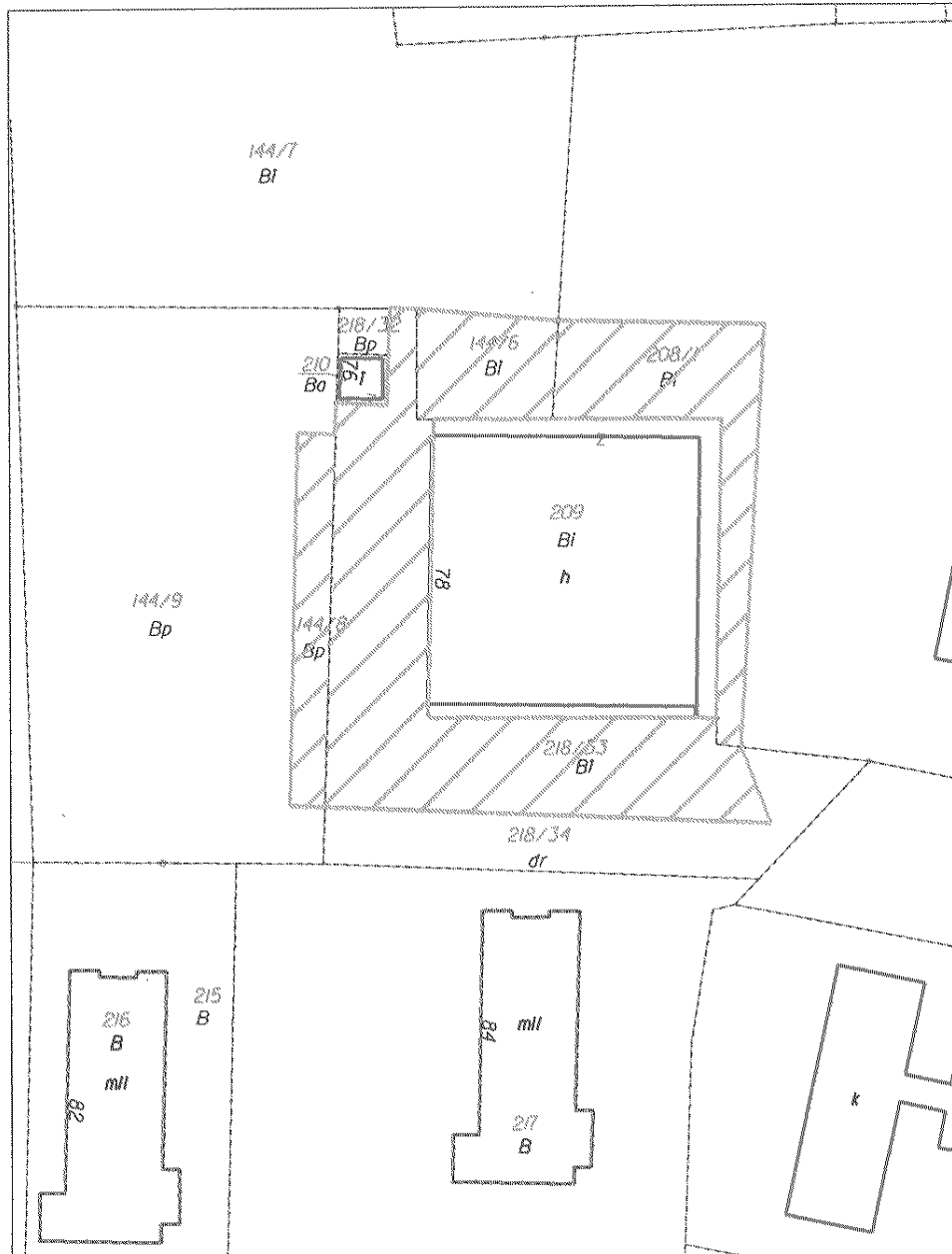
WYKAZ
nieruchomości przeznaczonych do wydzierżawienia

| L.p. | Oznaczenie nieruchomości | | | | Powierzchnia dzierżawy w ha | Położenie | Sposób zagospodarowania | Stawka czynszu dzierżawnego |
|------|-----------------------------------|----------------------|--|--------------------------------------|--------------------------------------|--------------------|-------------------------|--------------------------------|
| | Nr działki | Nr obrębu | KW | Powierzchnia w ha | | | | |
| 1. | 2. | 3. | 4. | 5. | 6. | 7. | 8. | 9. |
| 1. | 144/6 144/8 208/1 218/33 | 22 22 22 22 | ELIE/00034238/7 ELIE/00034238/7 ELIE/00069779/5 ELIE/00034238/7 | 0,0270 0,0249 0,0562 0,1386 | 0,0270 0,0249 0,0562 0,1386 | ul. Mielczarskiego | parking | 0,30 zł/m ² /m-c |

Czynsz określony w skali miesiąca płatny jest do dnia 10 każdego miesiąca.

Zmiana czynszu może nastąpić w przypadku zmiany zarządzenia Prezydenta Miasta Elbląga w sprawie ustalenia stawek czynszu za dzierżawę i najem nieruchomości stanowiących miejski zasób nieruchomości.





C:\esip_v8\work.dgn 2013-02-20 09:09:12

1:1000

| | | |
|--------|-----------------|-----------|
| 144/6 | EL1E/00034238/7 | 0,0270 ha |
| 144/8 | EL1E/00034238/7 | 0,0249 ha |
| 208/1 | EL1E/00069779/5 | 0,0562 ha |
| 218/33 | EL1E/00034238/7 | 0,1386 ha |