

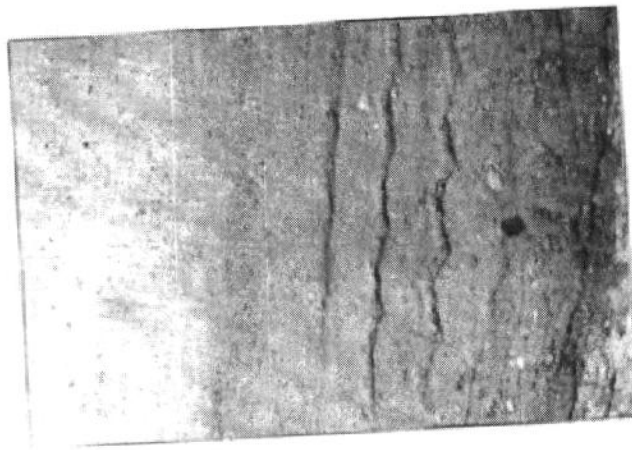
Grupa: Uszkodzenia powierzchniowe

WGNIECENIA W WARSTWIE ŚCIERALNEJ

Miejsca na nawierzchni z widocznymi śladami kół, wgnieceniami spowodowanymi statycznym obciążeniem pojazdów (podczas postoju).

Stopień szkodliwości	Opis uszkodzenia
MALY	wgniecenia o głębokości do 5 mm
DUZY	wgniecenia o głębokości powyżej 5 mm

Uwagi: jeśli na nawierzchni występują wgniecenia, może to świadczyć o przebiegu procesu zużycia nawierzchni, a więc potencjalnej słabości nawierzchni. Tem typ uszkodzeń nie występuje w nawierzchniach betonowych i kostkowych.



Rys. 8. Przykład wgniecenia o małym stopniu szkodliwości

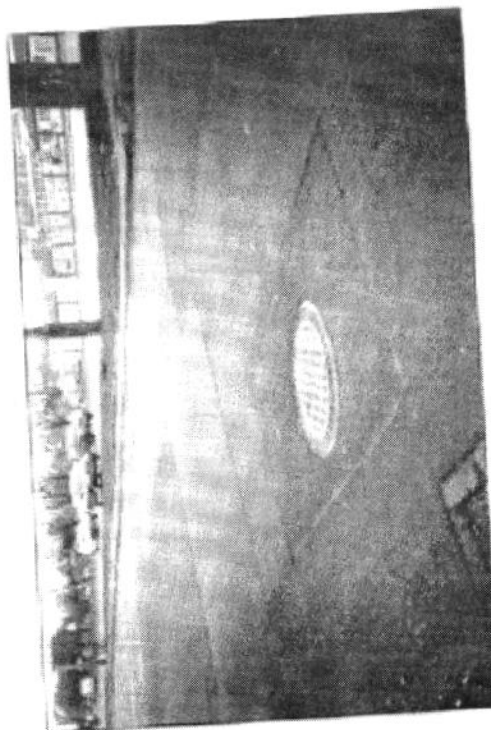
Grupa: Uszkodzenia powierzchniowe

ŁATY

Są to miejsca w nawierzchni, na których dokonano wymiany lub uzupełnienia co najmniej warstwy ścieralnej, np. uzupełniano wyboje, wymieniano fragment warstwy ścieralnej itd.

Stopień szkodliwości	Opis uszkodzenia
MALY	przejazd przez latę odbywa się bez wstrząsów, a połączenie ze starą nawierzchnią jest szczelne
DUZY	łata wywołuje wstrząsy przejeżdżających przez nią samochodów, połączenie ze starą nawierzchnią jest nieszczelne i/lub na połączeniach występują spękania i wykruszenia

Uwagi: łaty wykonywane są zwykle z asfaltu łanego, a więc duże powierzchnie w łaty mają wpływ na ocenę sliskości.



Rys. 7. Przykład przy dużym stopniu szkodliwości (nieszczelne połączenia i na wierzchni)