

UCHWAŁA NR
RADY MIEJSKIEJ W ELBLĄGU

z dnia 28 czerwca 2018 r.

w sprawie wprowadzenia odstępstwa od zakazu spożywania napojów alkoholowych w miejscach publicznych na terenie miasta Elbląga

Na podstawie art.14 ust. 2b Ustawy z dnia 26 października 1982 roku o wychowaniu w trzeźwości i przeciwdziałaniu alkoholizmowi (Dz.U. z 2016r., poz.487, z 2017r., poz.2245, 2439, z 2018r. poz.310, 650) uchwała się co następuje:

§ 1. Wyznacza się miejsca w mieście Elblągu, na których odstępuje się od zakazu spożywania napojów alkoholowych w miejscach publicznych, podczas trwania imprez kulturalnych, kulturalno-rozrywkowych oraz promujących miasto, na które zostały wydane zezwolenia jednorazowe na sprzedaż i podawanie napojów alkoholowych. Obowiązkiem organizatora oraz podmiotu posiadającego zezwolenie jednorazowe jest wyznaczenie strefy na niżej wymienionych terenach w obrębie, których zakaz spożywania napojów alkoholowych nie ma zastosowania.

1. Teren Starego Miasta: ·Teren przy Galerii EL ·ulica Stary Rynek, ·ulica Bednarska, ·ulica Rybacka, ·ulica Mostowa, ·ulica Wodna, ·Bulwar Zygmunta Augusta (teren ograniczony między mostem Niskim a Wysokim oraz rzeką Elbląg a ulicą Wodną),

2. Wyspa Spichrzów,

3. Teren na działce 131 w obrębie Muszli Koncertowej w Bażantarni,

4. Teren na działce nr 135 w obrębie restauracji Myśliwska,

5. Teren na działce nr 685/1 w obrębie Państwowej Wyższej Szkoły Zawodowej przy ul. Alei Grunwaldzkiej 137,

6. Plac Kazimierza Jagiellończyka,

7. Dziedziniec Muzeum,

8. Dziedziniec Biblioteki Elbląskiej,

9. Teren lotniska ,

10. Hala Sportowo-Widowiskowa MOSiR, ul. Aleja Grunwaldzka 135,

11. Hala Sportowa, ul. Kościuszki 77a,

12. Teatr im. Aleksandra Sewruka, ul. Pl. Jagiellończyka 1

13. Lodowisko „Helena” ul. Karowa 1

§ 2. Wyznacza się polany przy wiatach w Lesie Komunalnym „Bażantarnia” w mieście Elblągu, na których odstępuje się od zakazu spożywania napojów alkoholowych w miejscach publicznych ogólnodostępnych.

§ 3. 1. Zakaz spożywania napojów alkoholowych w miejscach publicznych nie dotyczy: ·ogródków letnich usytuowanych na zewnątrz budynków, ·pasów drogowych w obrębie lokalu gastronomicznego posiadającego zezwolenie na sprzedaż napojów alkoholowych przeznaczonych do spożycia w miejscu sprzedaży, po uzyskaniu decyzji na jego zajęcie w celu organizacji ogródka letniego.

2) Sezonowe ogródki letnie mogą wystawiać wyłącznie restauratorzy posiadający zezwolenia na sprzedaż napojów alkoholowych przeznaczonych do spożycia w miejscu sprzedaży, legitymujący się tytułem prawnych do terenu oraz lokalu posiadającego pełne zaplecze gastronomiczne i sanitarne do obsługi pracowników i gości, po uzyskaniu pisemnej zgody Prezydenta Miasta Elbląga.

§ 4. Zakaz nie dotyczy spożywania napojów alkoholowych na terenie Bulwaru Zygmunta Augusta od godz. 20.00 dnia 31 grudnia do godz. 6.00 dnia 1 stycznia, czyli w Noc Sylwestrową.

§ 5. Wykonanie uchwały powierza się Prezydentowi Miasta Elbląga.

§ 6. Uchwała wchodzi w życie po upływie 14 dni od dnia ogłoszenia w Dzienniku Urzędowym Województwa Warmińsko-Mazurskiego.

Przedwodniczący Rady
Miejskiej w Elblągu

Marek Pruszek



MAPA EWIDENCYJNA TEREN STAREGO MIASTA



MAPA EWIDENCYJNA

TEREN LOTNISKI

Skala: 1:1000

obiekt:

Województwo: warmińsko-mazurskie

Powiat: m. Elbląg

Gmina: Miasto Elbląg

Jednostka ewidencyjna: 286101_1, M.Elbląg

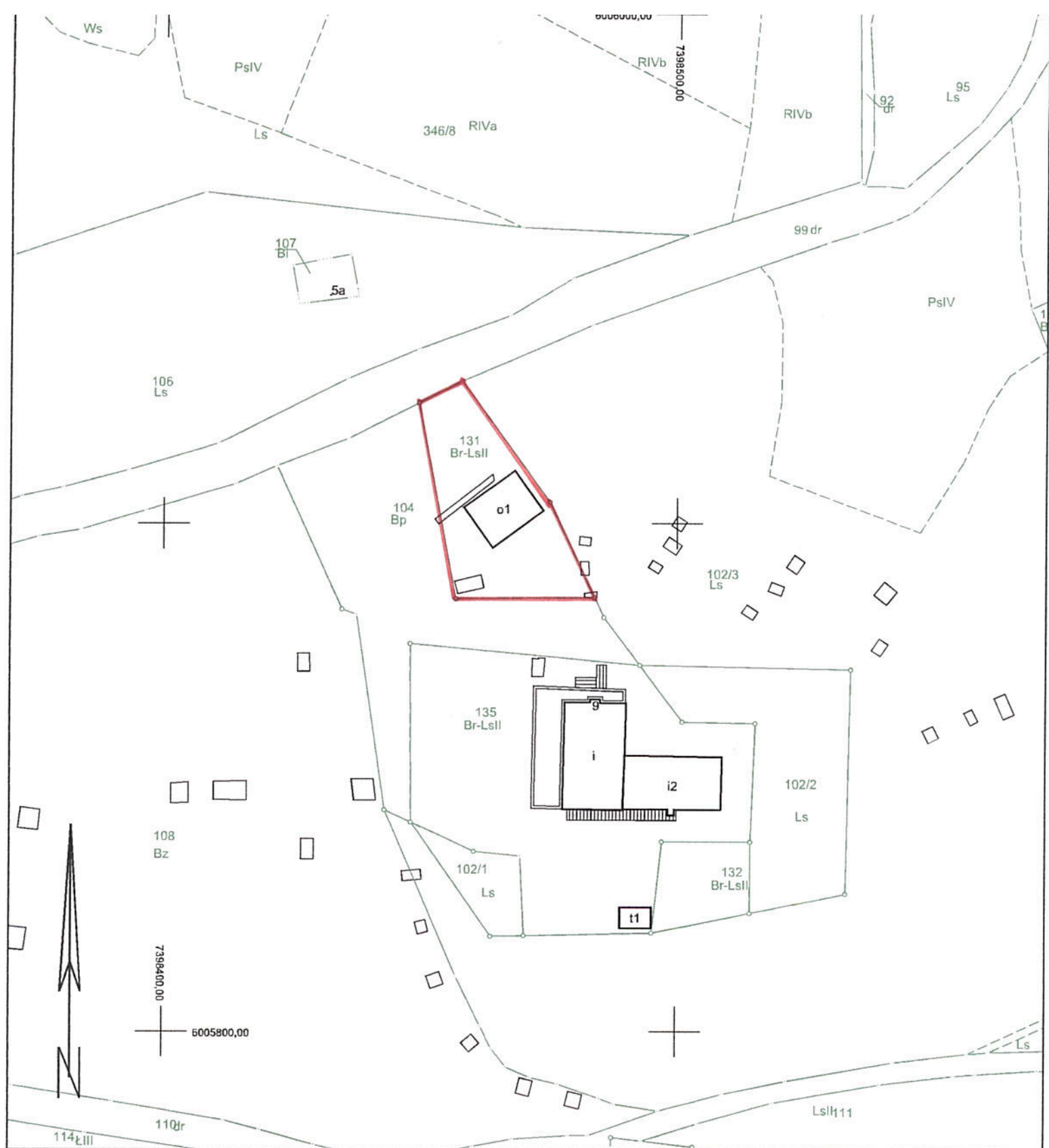
Obręb: 23

Nazwa układu współrzędnych płaskich prostokątnych: PL-2000/7

DGNIG-

WINGIK_OL_RR.X.7611-1-7/06

29-03-2018



MAPA EWIDENCYJNA

Skala: 1:1000

TEREN W OBRĘBIE MUSZLI
KONCERTOWEJ

obiekt:

Województwo: warmińsko-mazurskie

Powiat: m. Elbląg

Gmina: Miasto Elbląg

Jednostka ewidencyjna: 286101_1, M.Elbląg

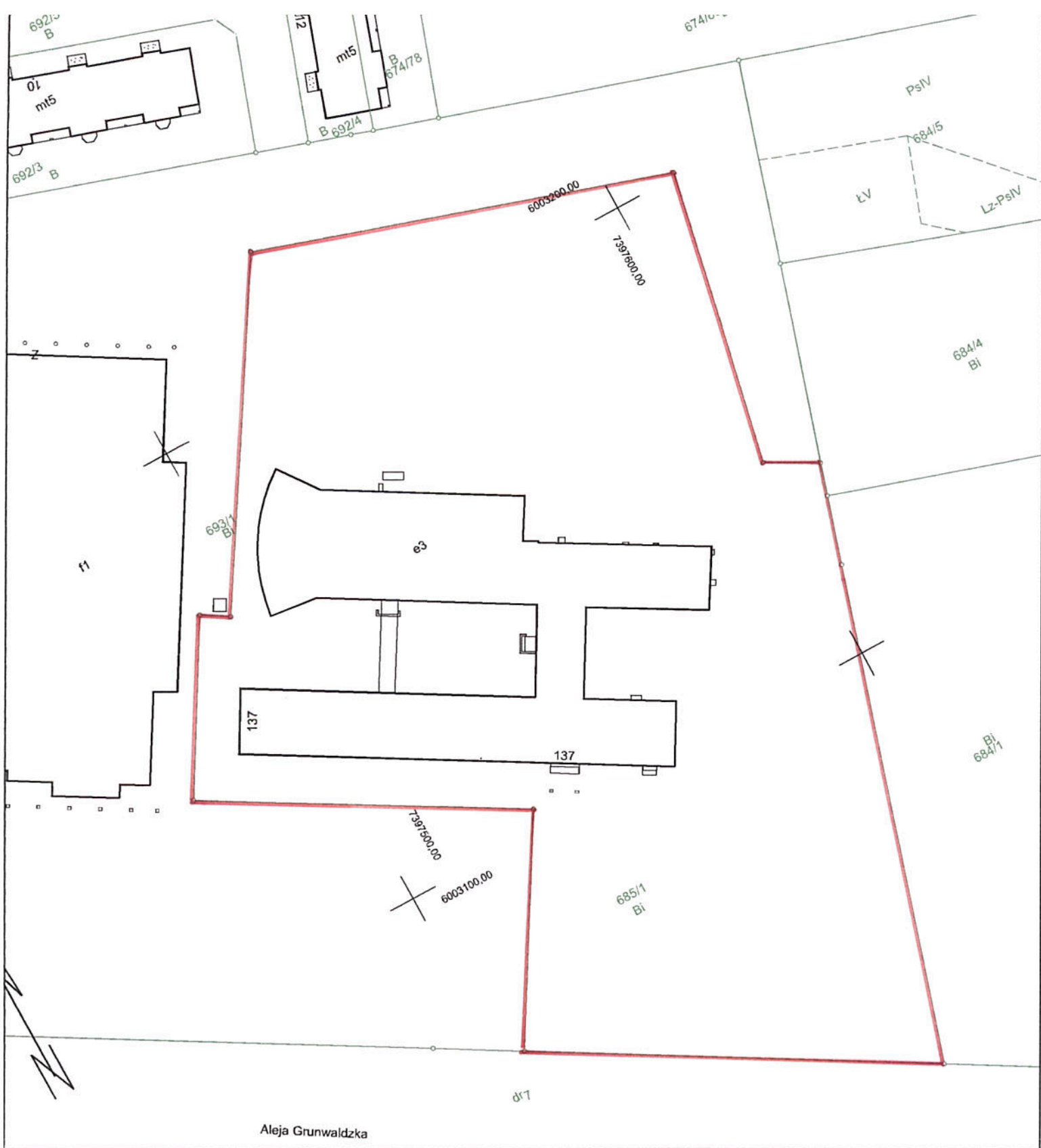
Obręb: 7

Nazwa układu współrzędnych płaskich prostokątnych: PL-2000/7

DGNiG-

WINGIK_OL_RR.X.7611-1-7/06

29-03-2018



MAPA EWIDENCYJNA

Skala: 1:1000

obiekt:

Województwo: warmińsko-mazurskie

Powiat: m. Elbląg

Gmina: Miasto Elbląg

Jednostka ewidencyjna: 286101_1, M.Elbląg

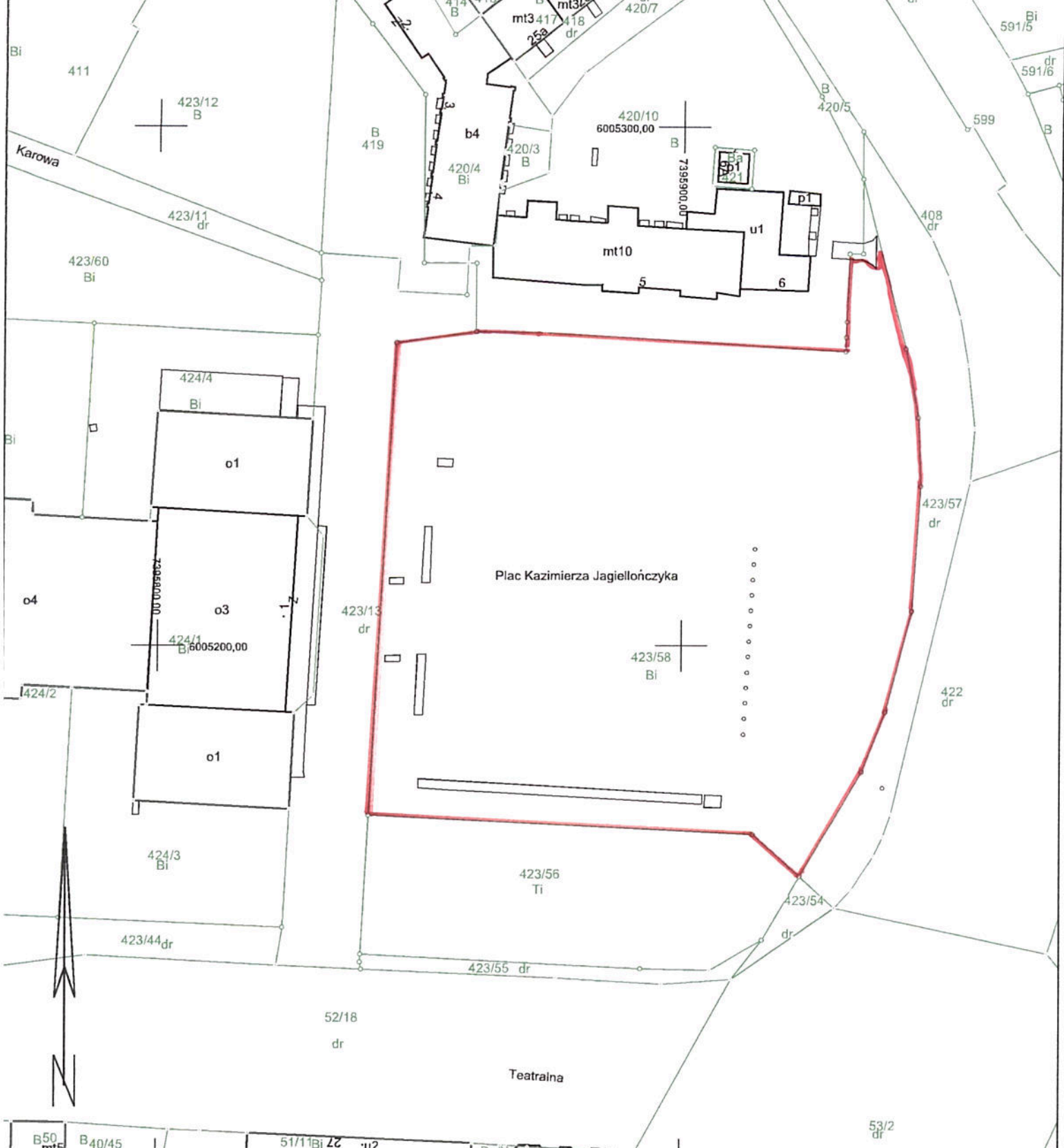
Obręb: 17, 24

Nazwa układu współrzędnych płaskich prostokątnych: PL-2000/7

DGNiG-

WINGiK_OL_RR.X.7611-1-7/06

TEREN W OBRĘBIE WYŻSZEJ
SZKOŁY ZAWODOWEJ
W. GRUNWALDZKA 135

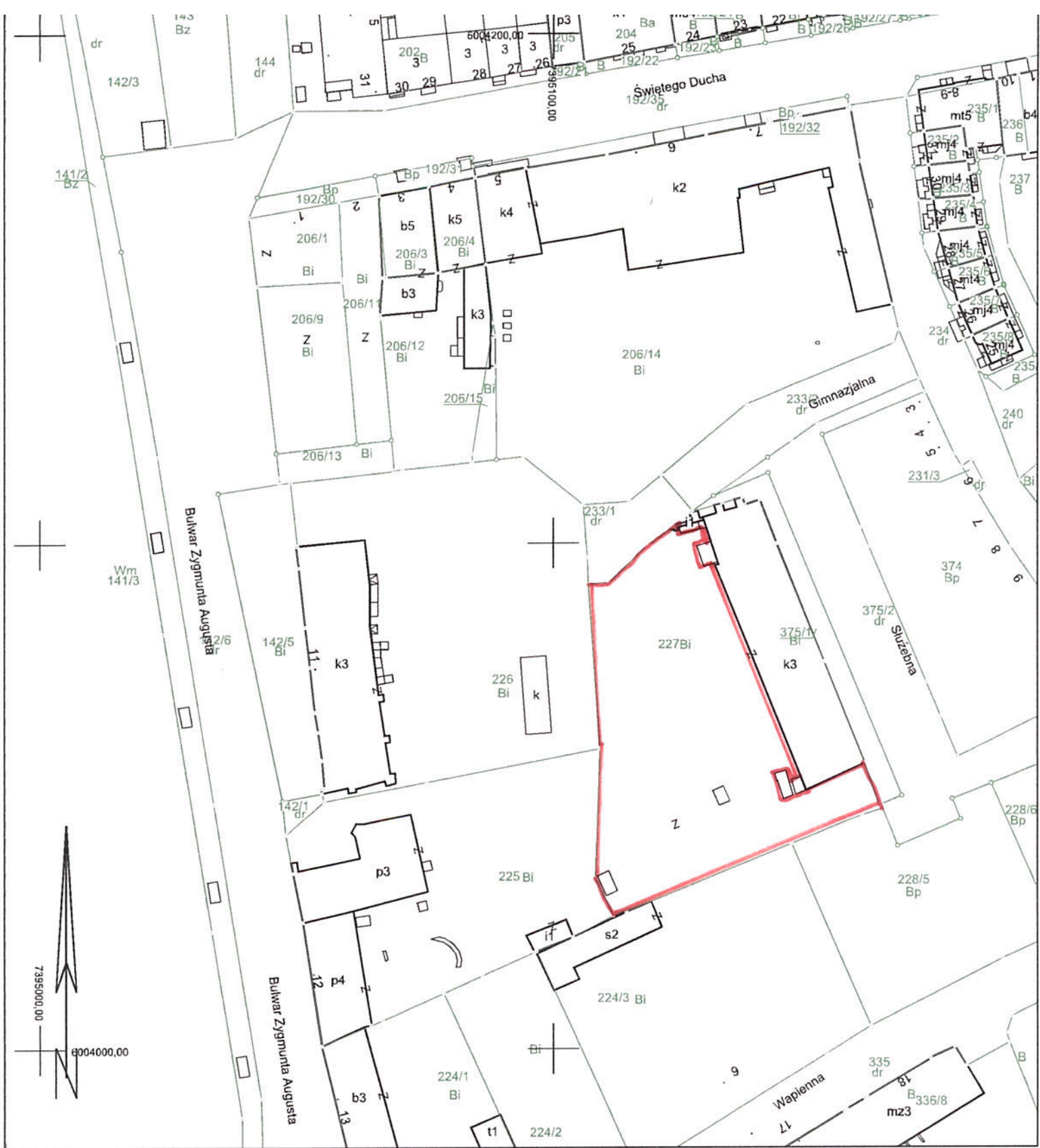


MAPA EWIDENCYJNA
Skala: 1:1000

PLAC KAZIMIERZA JAGIELLOŃCZYKA

obiekt:
 Województwo: warmińsko-mazurskie
 Powiat: m. Elbląg
 Gmina: Miasto Elbląg
 Jednostka ewidencyjna: 286101_1, M.Elbląg
 Obręb: 10, 11, 15, 16
 Nazwa układu współrzędnych płaskich prostokątnych: PL-2000/7
 DGNiG-
 WINGiK_OL_RR.X.7611-1-7/06

29-03-2018



MAPA EWIDENCYJNA

DZIEDZINIĘC

MUZEUM

Skala: 1:1000

obiekt:

Województwo: warmińsko-mazurskie

Powiat: m. Elbląg

Gmina: Miasto Elbląg

Jednostka ewidencyjna: 286101_1, M.Elbląg

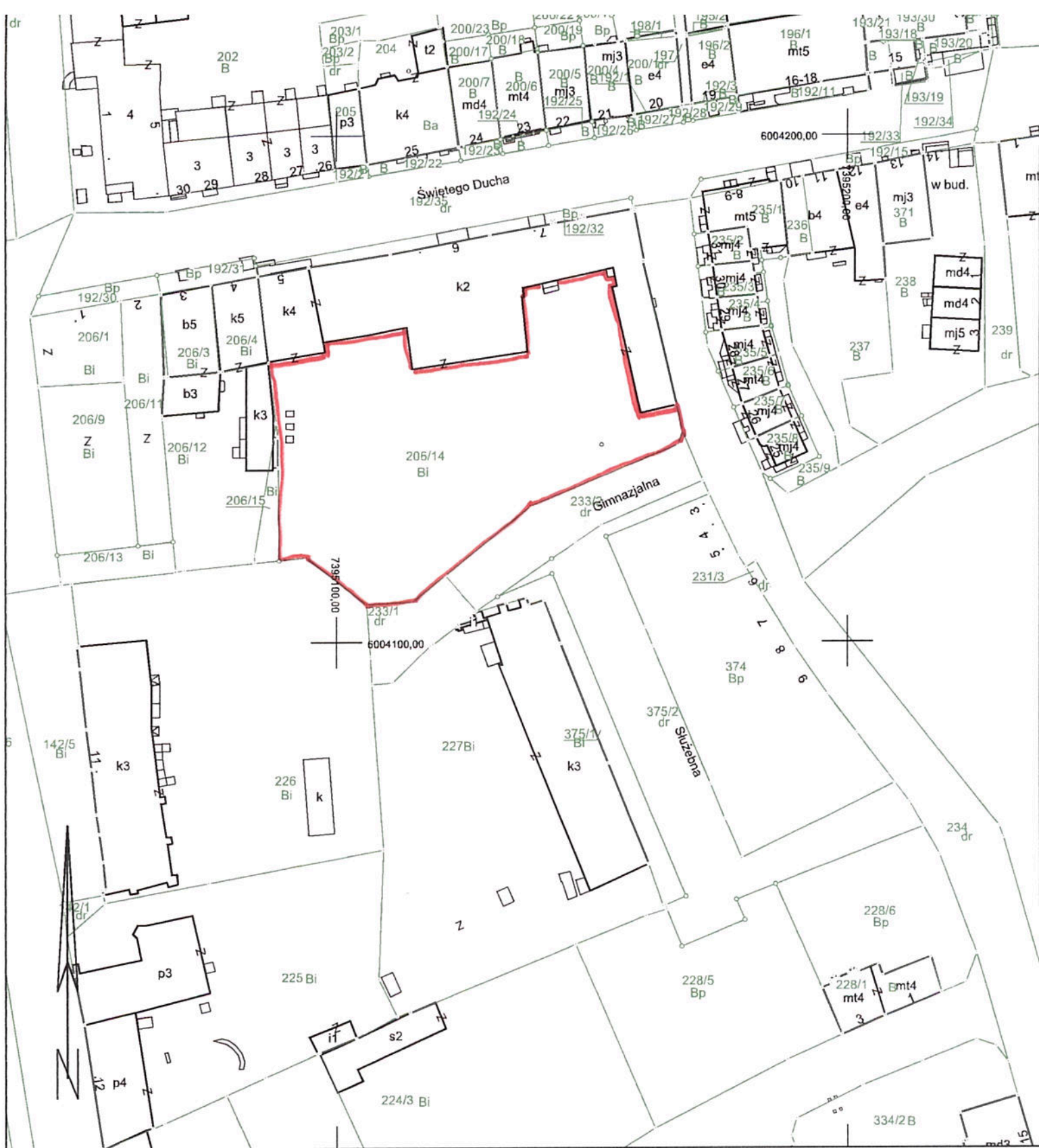
Obręb: 15

Nazwa układu współrzędnych płaskich prostokątnych: PL-2000/7

DGNIG-

WINGIK_OL_RR.X.7611-1-7/06

29-03-2018



MAPA EWIDENCYJNA

Skala: 1:1000

DZIEDZINIEC BIBLIOTEKI
ELBLĄSKIEJ

obiekt:

Województwo: warmińsko-mazurskie

Powiat: m. Elbląg

Gmina: Miasto Elbląg

Jednostka ewidencyjna: 286101_1, M.Elbląg

Obręb: 15

Nazwa układu współrzędnych płaskich prostokątnych: PL-2000/7

DGNiG-

WINGiK_OL_RR.X.7611-1-7/06

12-04-2018



MAPA EWIDENCYJNA

TEREN LOTNISKI

Skala: 1:1000

obiekt:

Województwo: warmińsko-mazurskie

Powiat: m. Elbląg

Gmina: Miasto Elbląg

Jednostka ewidencyjna: 286101_1, M.Elbląg

Obręb: 23

Nazwa układu współrzędnych płaskich prostokątnych: PL-2000/7

DGNIG-

WINGIK_OL_RR.X.7611-1-7/06

29-03-2018



MAPA EWIDENCYJNA HALA SPORTOWO-WIDOWISKOWA
 Skala: 1:1000 w. GRUNWALDZKA 135

obiekt:

Województwo: warmińsko-mazurskie

Powiat: m. Elbląg

Gmina: Miasto Elbląg

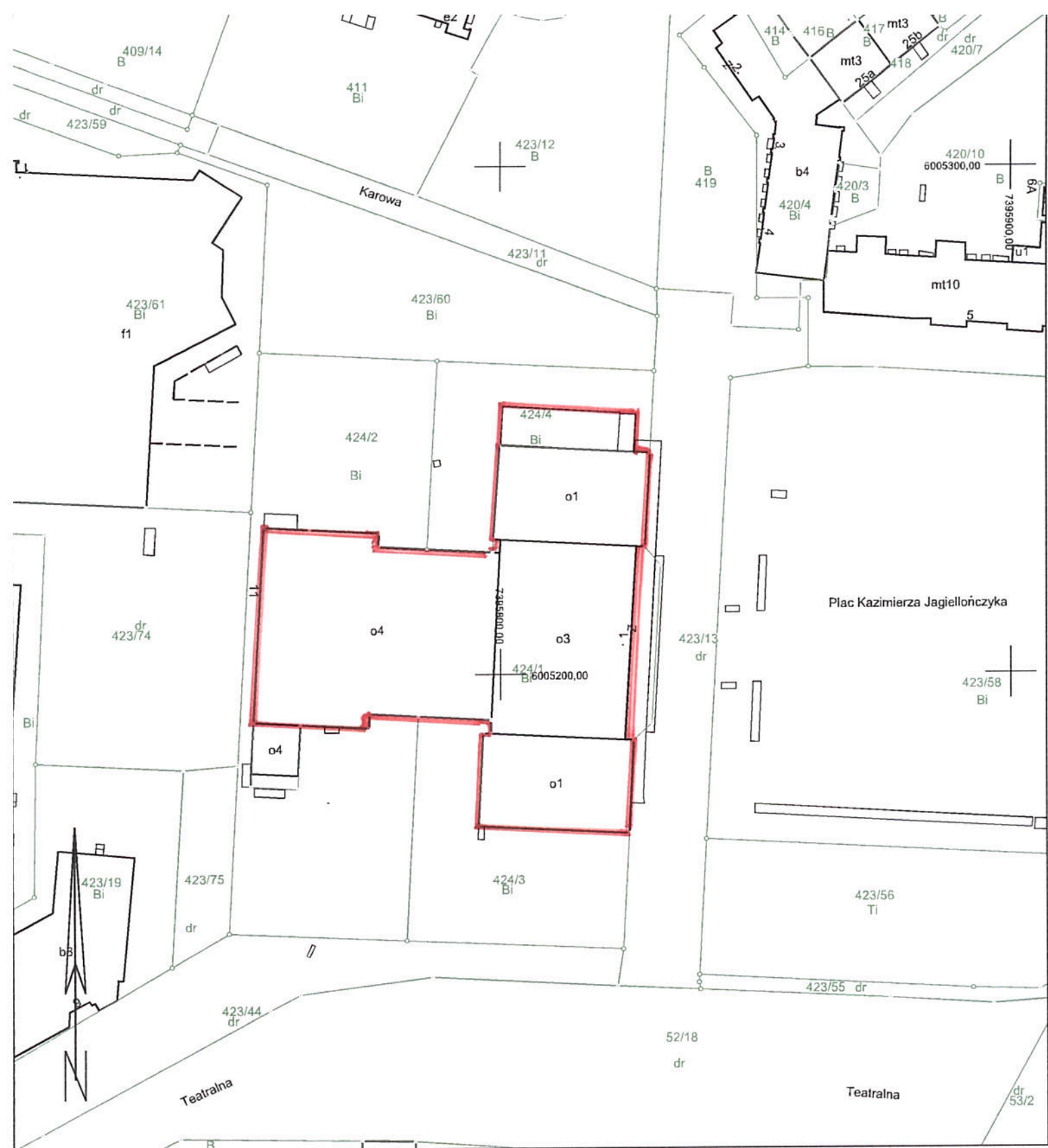
Jednostka ewidencyjna: 286101_1, M.Elbląg

Obręb: 17, 24

Nazwa układu współrzędnych płaskich prostokątnych: PL-2000/7

DGNiG-

WINGiK_OL_RR.X.7611-1-7/06



MAPA EWIDENCYJNA

Skala: 1:1000

TEATR im. Aleksandra Sekuła

obiekt:

Województwo: warmińsko-mazurskie

Powiat: m. Elbląg

Gmina: Miasto Elbląg

Jednostka ewidencyjna: 286101_1, M.Elbląg

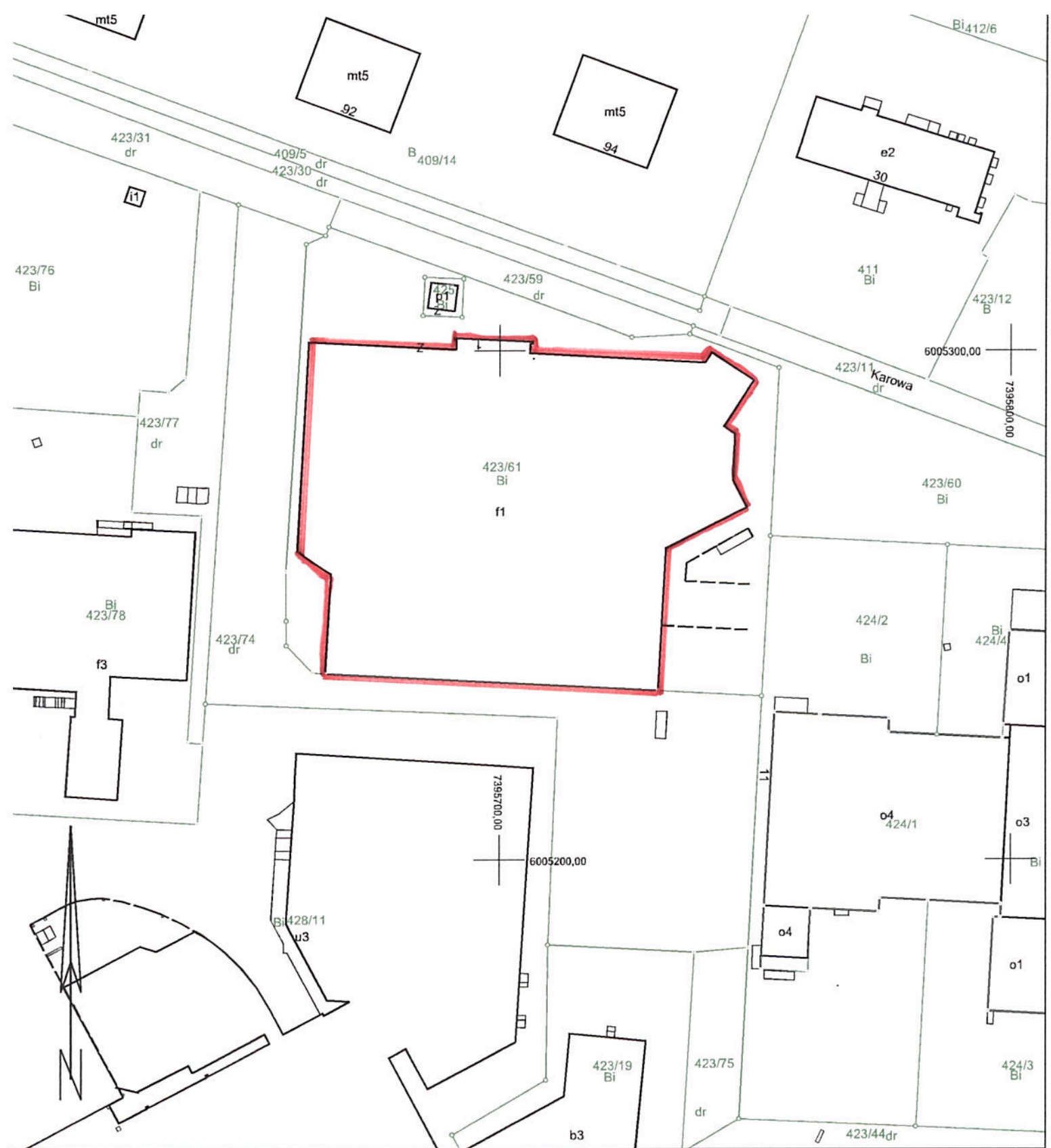
Obręb: 11, 15

Nazwa układu współrzędnych płaskich prostokątnych: PL-2000/7

DGNIG-

WINGIK_OL_RR.X.7611-1-7/06

29-03-2018



MAPA EWIDENCYJNA

Skala: 1:1000

ŁODOWISKO "HELENA" w. KAROWA 1

obiekt:

Województwo: warmińsko-mazurskie

Powiat: m. Elbląg

Gmina: Miasto Elbląg

Jednostka ewidencyjna: 286101_1, M.Elbląg

Obręb: 11

Nazwa układu współrzędnych płaskich prostokątnych: PL-2000/7

DGNiG-

WINGiK_OL_RR.X.7611-1-7/06

Baza EGIB

