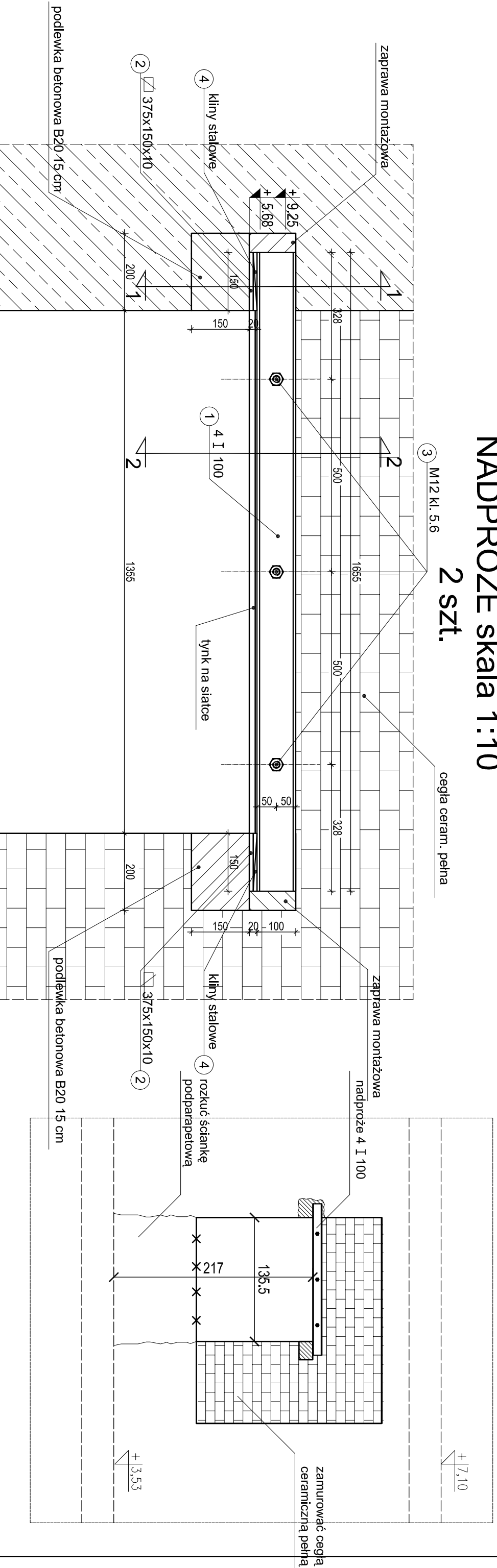
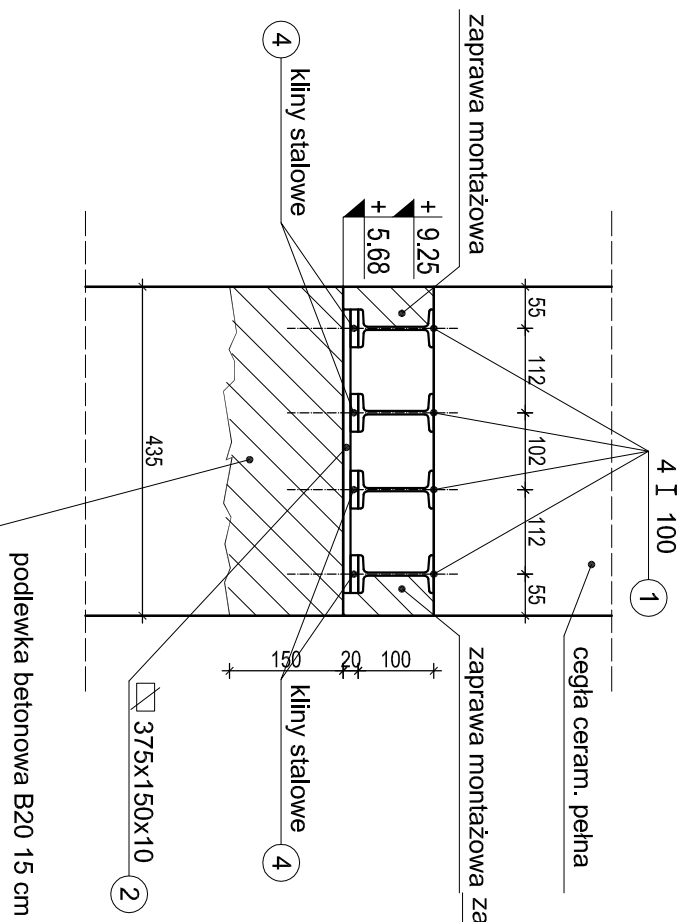


NADPROŻE skala 1:10

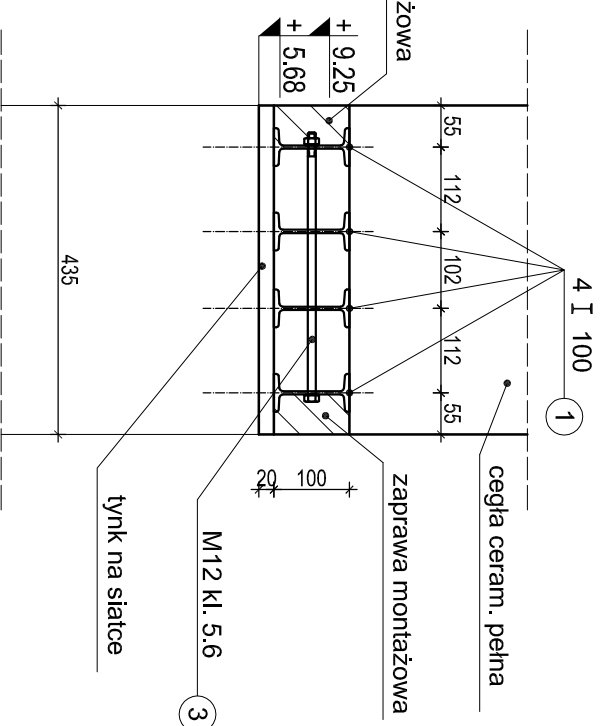
2 szt.



1-1
1:10



2-2
1:10



UWAGI

1. Elementy stalowe wykonać ze stali gatunku S235JR.
2. Wszystkie elementy stalowe zabezpieczyć antykorozyjnie min. 2 warstwami farby miniowej.
3. Rysunek przedstawia sposób wykonania nadproża. Przed montażem poszczególnych elementów należy sprawdzić ich wymiary i rzędne w naturze. W razie zastrzeżeń układu elementów istniejących innego od przyjętego w projekcie należy wezwać projektanta w celu wprowadzenia zmian.
4. Gniazda wykute pod belki w murze należy szczerlnie wypełnić betonem B20.
5. Stopki dwuteowników obłożyć siatką i otyłkować.

Zestawienie stali dla jednego nadproża						
Nr	Element	Gatunek stali	Szt.	Długość jed.	Masa jed. elementu	Masa łączna
-	---	---	-	[m]	[kg/m]	[kg]
1	dwuteownik 100	S235JR	4	1.66	8.3	33.77
2	bl. 375x150x10	S235JR	4	-	-	4.42
3	klin 1/2 50x200x10	S235JR	16	-	-	0.39
4	śruba M12 kl. 5.6	S235JR	3	-	-	-
Łączna masa [kg]						79.0

Ilość nadproży - 2 szt.

EURO*PROJEKT ZBIGNIEW KUŚMIERZ 82-300 Elbląg, ul. Królewska 195a
tel/fax +48 55 2861188 kom. +48 601 887 583
e-mail: projekt@euro-projekt.eu

TYTUŁ: Szczegóły wykonania nadproży stalowych

PROJEKT: Dobudowa windy dla osób niepełnosprawnych

INWESTOR: IV Liceum Ogólnokształcące im. Komisji Edukacji Narodowej

ADRES: 82-300 Elbląg, ul. Sienkiewicza 4

OBIEKT: Budynek szkoły

ADRES: 82-300 Elbląg, ul. Sienkiewicza 4

PROJEKTANT: IWAN/0004/POOK/11 SPRACOWZDAJĄCY: 154/07/101

mgr inż. Agnieszka Wieliczko inż. Zbigniew Kuśmierz

SKALA: 1:10 DATA: 03.2013

NR: 4