

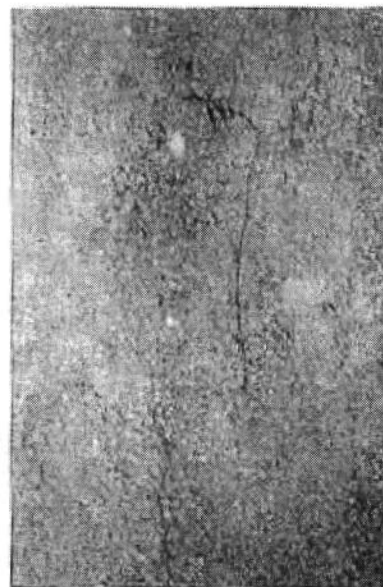
Grupa: Uszkodzenia powierzchniowe

SZCZELINY, PĘKNIĘCIA LINIOWE I POŁĄCZENIA

Są to pojedyncze, nieregularne pęknięcia prosto- lub krzywoliniowe, podłużne, ukosne i kręwdżkowe. Uszkodzenia te są uwzględniane nawet, gdy zostały naprawione przez zalanie.

Stopień uszkodzenia	Opis uszkodzenia
MALY	<input type="checkbox"/> do 6 mm szerokości, jeżeli nie zalane <input type="checkbox"/> dowolnej szerokości, jeżeli zalane i szczelne
ŚREDNI	<input type="checkbox"/> o szerokości większej niż 6 mm, nie zalane, bez wykruszeń nawierzchni lub siatki spęknięć przy <input type="checkbox"/> o szerokości większej niż 6 mm, zalane, ale nieszczelne, bez wykruszeń nawierzchni lub siatki spęknięć przy brzegu
DUŻY	<input type="checkbox"/> o szerokości większej niż 6 mm, pęknięcia z poważnymi wykruszeniami nawierzchni na jego brzegach lub siatką pęknięć

Uwagi: ten rodzaj pęknięć nie obejmuje pęknięć poprzecznych oraz szczelin przy krawędzi lat.



Rys. 5. Przykład pęknięcia krzywoliniowego o małym stopniu uszkodzenia

Grupa: Uszkodzenia powierzchniowe

SPEKANIA POPRZECZNE (ODBITE)

Są to pojedyncze pęknięcia prosto- lub krzywoliniowe przebiegające w kierunku poprzecznym do osi jezdni.

Stopień uszkodzenia	Opis uszkodzenia
MALY	<input type="checkbox"/> do 6 mm szerokości, jeżeli nie zalane <input type="checkbox"/> dowolnej szerokości, jeżeli zalane i szczelne; przejazd samochodu przez szczelinę odbywa się bez wstrząsów
ŚREDNI	<input type="checkbox"/> o szerokości większej niż 6 mm, nie zalane lub zalane do nieszczelne; pęknięcie powoduje odkształcenie wstrząs przy przejeździe samochodu
DUŻY	<input type="checkbox"/> o szerokości większej niż 6 mm, pęknięcie z poważnymi wykruszeniami nawierzchni na jego brzegach lub siatką pęknięć; pęknięcie powoduje bardzo duży wstrząs przy przejeździe samochodu

Uwagi: aby zostały zakwalifikowane jako spekania poprzeczne, powinny one obejmować co najmniej 1/2 szerokości pasa ruchu w miejscu występowania; do arkusza wpisuje się liczbę metrów biegnących znajdujących się na kierunku ruchu (pasy) podlegającym przeglądowi.



Rys. 6. Przykład spekania poprzecznego o średnim stopniu uszkodzenia