

ZARZĄDZENIE NR224/2017.....

PREZYDENTA MIASTA ELBLĄG

z dnia17 maja..... 2017 r.

w sprawie zaliczenia drogi wewnętrznej do kategorii drogi gminnej

Na podstawie art. 18 ust. 2 pkt. 15 ustawy z dnia 8 marca 1990 r. o samorządzie gminnym (Dz. U. z 2016 r. poz. 446, poz. 1579, poz. 1948, z 2017 r. poz. 730), art. 7 ust. 2 ustawy z dnia 21 marca 1985 r. o drogach publicznych (Dz. U. z 2016 r. poz. 1440, poz. 1920, poz. 1948, poz. 2255, z 2017 r. poz. 191) oraz § 22 Uchwały Nr XXII/508/2005 Rady Miejskiej w Elblągu z dnia 14 kwietnia 2005 r. w sprawie miejscowego planu zagospodarowania przestrzennego rejonu skrzyżowania ulic Mazurskiej i Odrodzenia w Elblągu, zarządza się, co następuje:

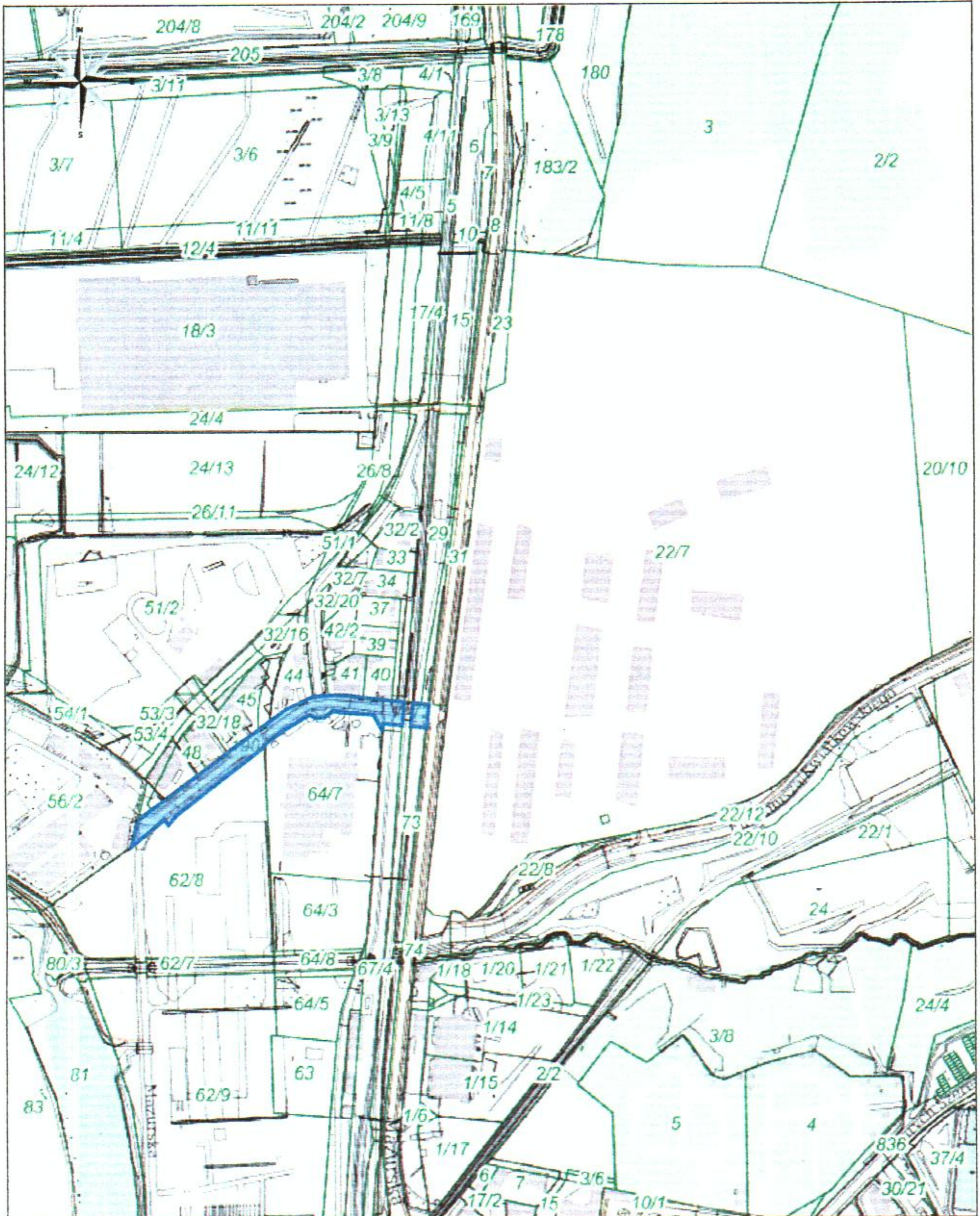
§ 1. Opiniuję pozytywnie zaliczenie do kategorii drogi gminnej sięgacz ulicy Mazurskiej położony na działkach geodezyjnych oznaczonych w ewidencji gruntów: obr. nr 1 dz. nr 190, 72.

§ 2. Przebieg i położenie drogi wymienionej w § 1 oznaczony jest w załączniku do zarządzenia.

§ 3. Zarządzenie wchodzi w życie z dniem podpisania.

PREZYDENT MIASTA
Tiloid Mr. Kewski

Załącznik
do Zarządzenia Nr 224/2017
Prezydenta Miasta Elbląg
z dnia 17. maja 2017 r.



Skala: 1:5000

PREZYDENT MIASTA
Włodzisław Wróblewski

0 50 100 150m

Uzasadnienie

Procedura zaliczenia przedmiotowej drogi do kategorii drogi gminnej jest zgodna z art. 7 ust. 2 ustawy z dnia 21 marca 1985 r. o drogach publicznych (t.j. Dz. U. z 2016 r. poz. 1440 z późn. zm.). Przebieg i zaliczenie ww. drogi do kategorii dróg publicznych jest zgodne z Uchwałą Nr XXII/508/2005 Rady Miejskiej w Elblągu z dnia 14 kwietnia 2005 r. w sprawie miejscowego planu zagospodarowania przestrzennego rejonu skrzyżowania ulic Mazurskiej i Odrodzenia w Elblągu.

Zaliczenie tej drogi do kategorii drogi gminnej wynika z prowadzonych prac nad uporządkowaniem spraw ewidencyjnych i własnościowych gruntów położonych pod drogami, a także uregulowania sytuacji związanej z istniejącym przejazdem kolejowym, który w przypadku, gdy droga nie zostanie zaliczona do kategorii dróg publicznych będzie musiał być wyposażony przez PKP w rogatki stale zamknięte.

Z uwagi na konieczność zaliczenia sięgacza ul. Mazurskiej do dróg publicznych wnoszę o pozytywną opinię.

WICEPREZYDENT MIASTA

Janusz Nowak