

# Plan Adaptacji do zmian klimatu Miasta Elbląga do roku 2030

## Załącznik 3

Materiały graficzne



*Wczujmy się  
w klimat!*

[www.44mpa.pl](http://www.44mpa.pl)

## Materiały graficzne

- Mapa 1: Położenie fizycznogeograficzne miasta
- Mapa 2: Wody powierzchniowe i podziemne
- Mapa 3: Obszary wrażliwości miasta
- Mapa 4: Gęstość zaludnienia
- Mapa 5: Mieszkańcy poniżej 5. roku życia (udział %)
- Mapa 6: Mieszkańcy powyżej 65. roku życia (udział %)
- Mapa 7: Udział terenów biologicznie czynnych
- Mapa 8: Udział terenów uszczelnionych

OPRACOWANIE PLANÓW ADAPTACJI DO ZMIAN KLIMATU W MIASTACH POWYŻEJ 100 TYS. MIESZKAŃCÓW

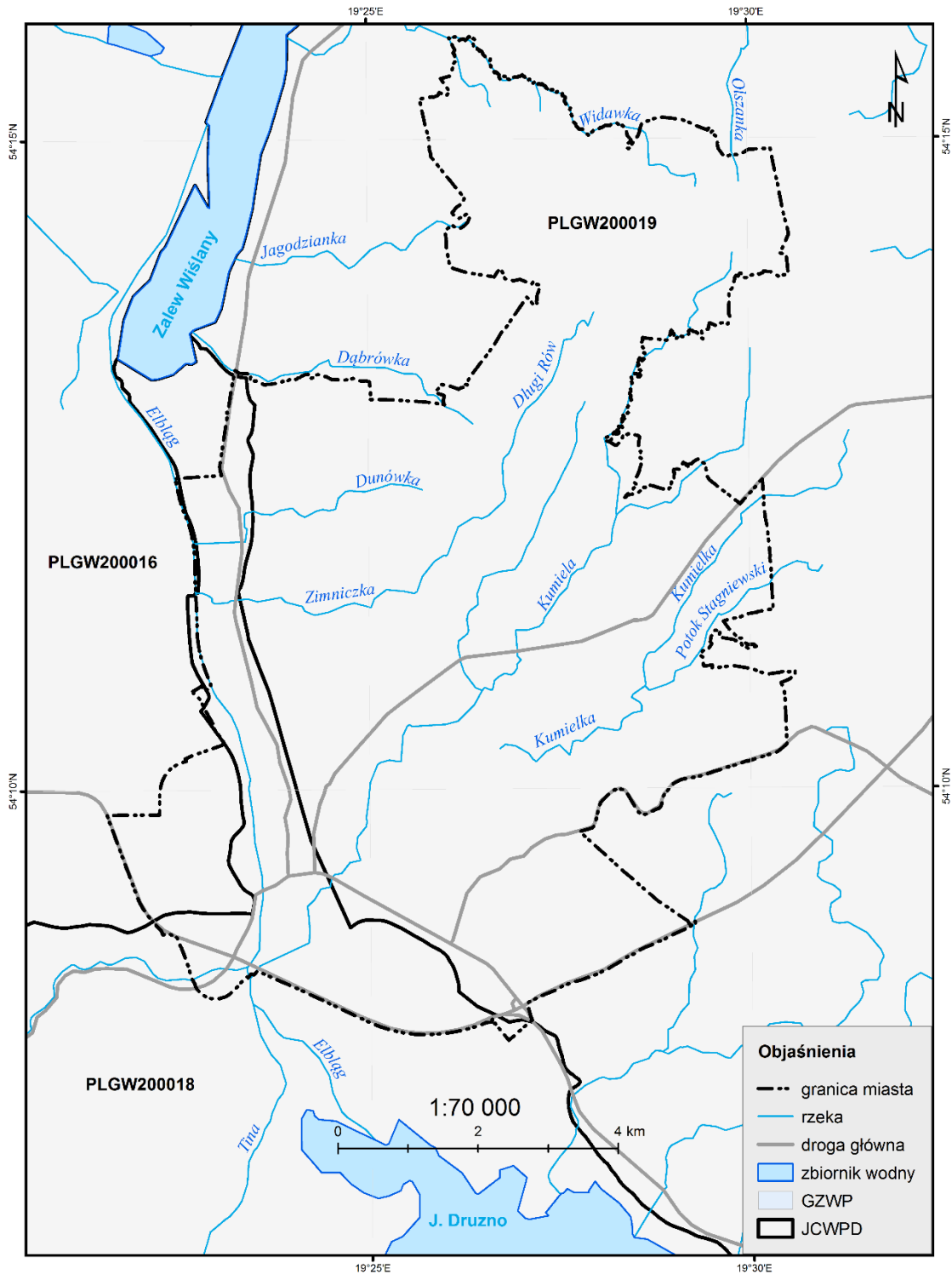
Mapa 1. Położenie fizycznogeograficzne miasta



Układ współrzędnych płaskich prostokątnych PL-1992  
Współrzędne geograficzne w geodezyjnym układzie odniesienia PL-ETRF89  
Elipsoida GRS-80

OPRACOWANIE PLANÓW ADAPTACJI DO ZMIAN KLIMATU W MIASTACH POWYŻEJ 100 TYS. MIESZKAŃCÓW

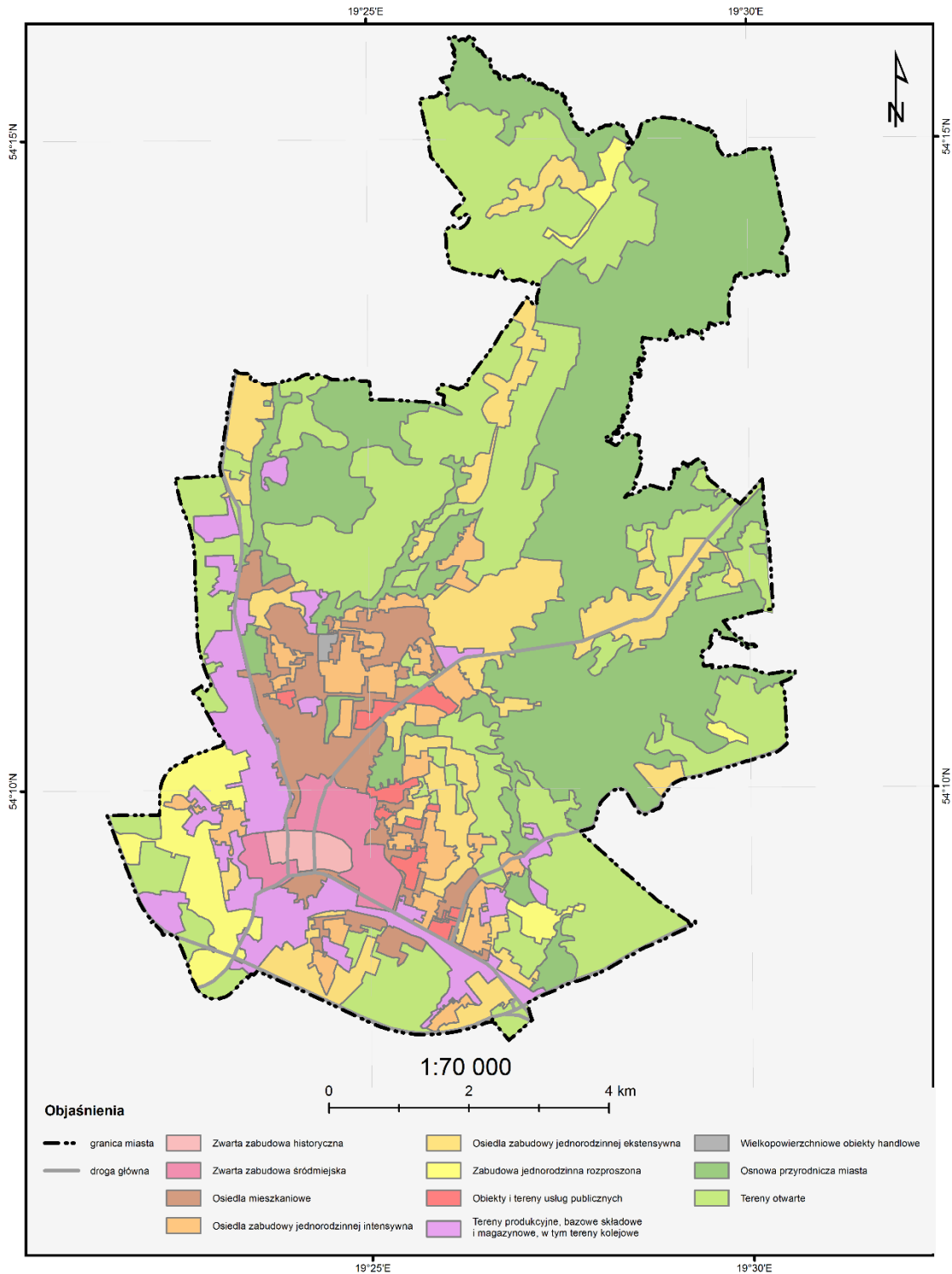
Mapa 2. Wody powierzchniowe i podziemne



Układ współrzędnych płaskich prostokątnych PL-1992  
Współrzędne geograficzne w geodezyjnym układzie odniesienia PL-ETRF89  
Elipsoida GRS-80

OPRACOWANIE PLANÓW ADAPTACJI DO ZMIAN KLIMATU W MIASTACH POWYŻEJ 100 TYS. MIESZKAŃCÓW

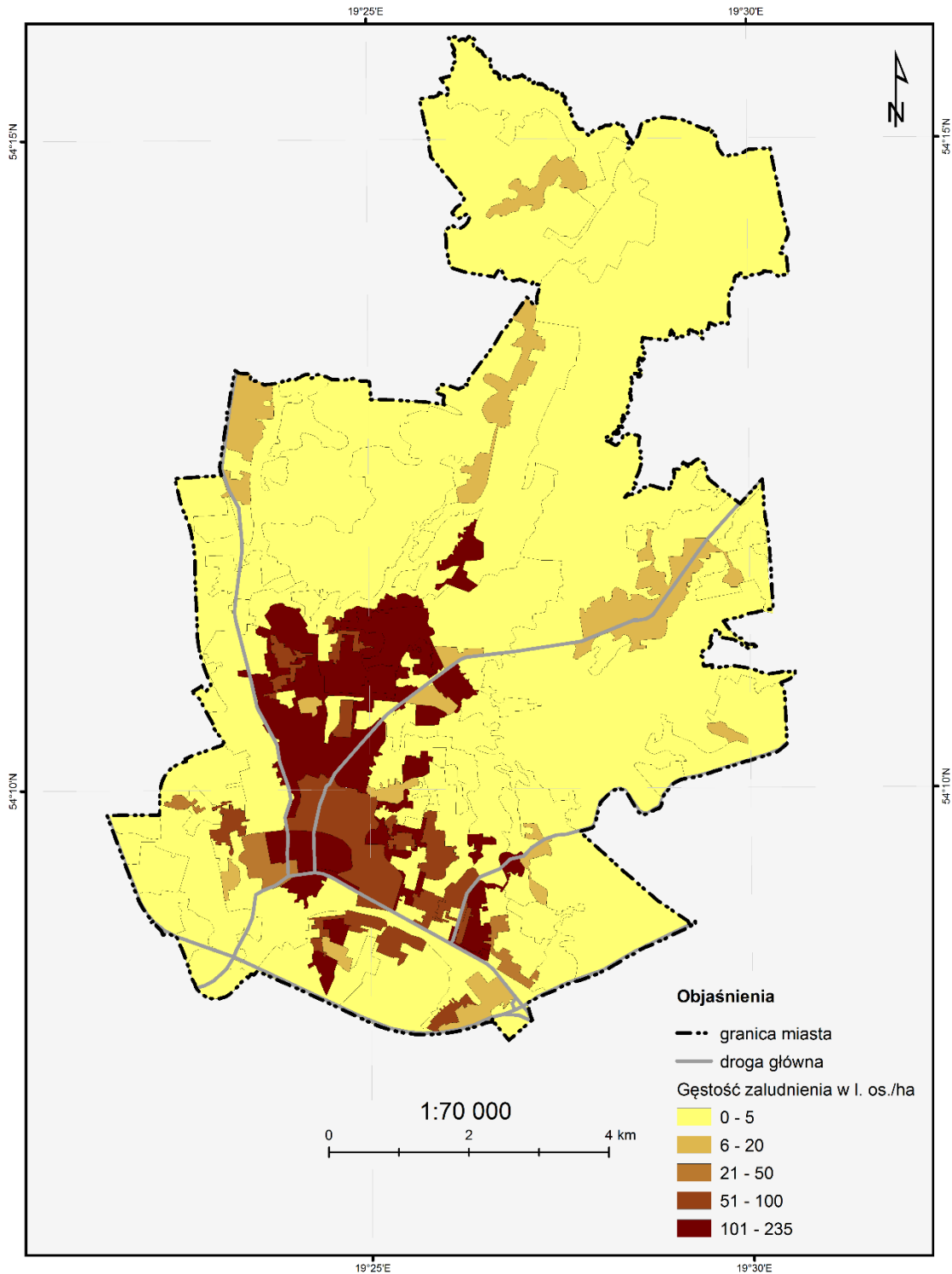
Mapa 3. Obszary wrażliwości miasta



Układ współrzędnych płaskich prostokątnych PL-1992  
Współrzędne geograficzne w geodezyjnym układzie odniesienia PL-ETRF89  
Elipsoida GRS-80

OPRACOWANIE PLANÓW ADAPTACJI DO ZMIAN KLIMATU W MIASTACH POWYŻEJ 100 TYS. MIESZKAŃCÓW

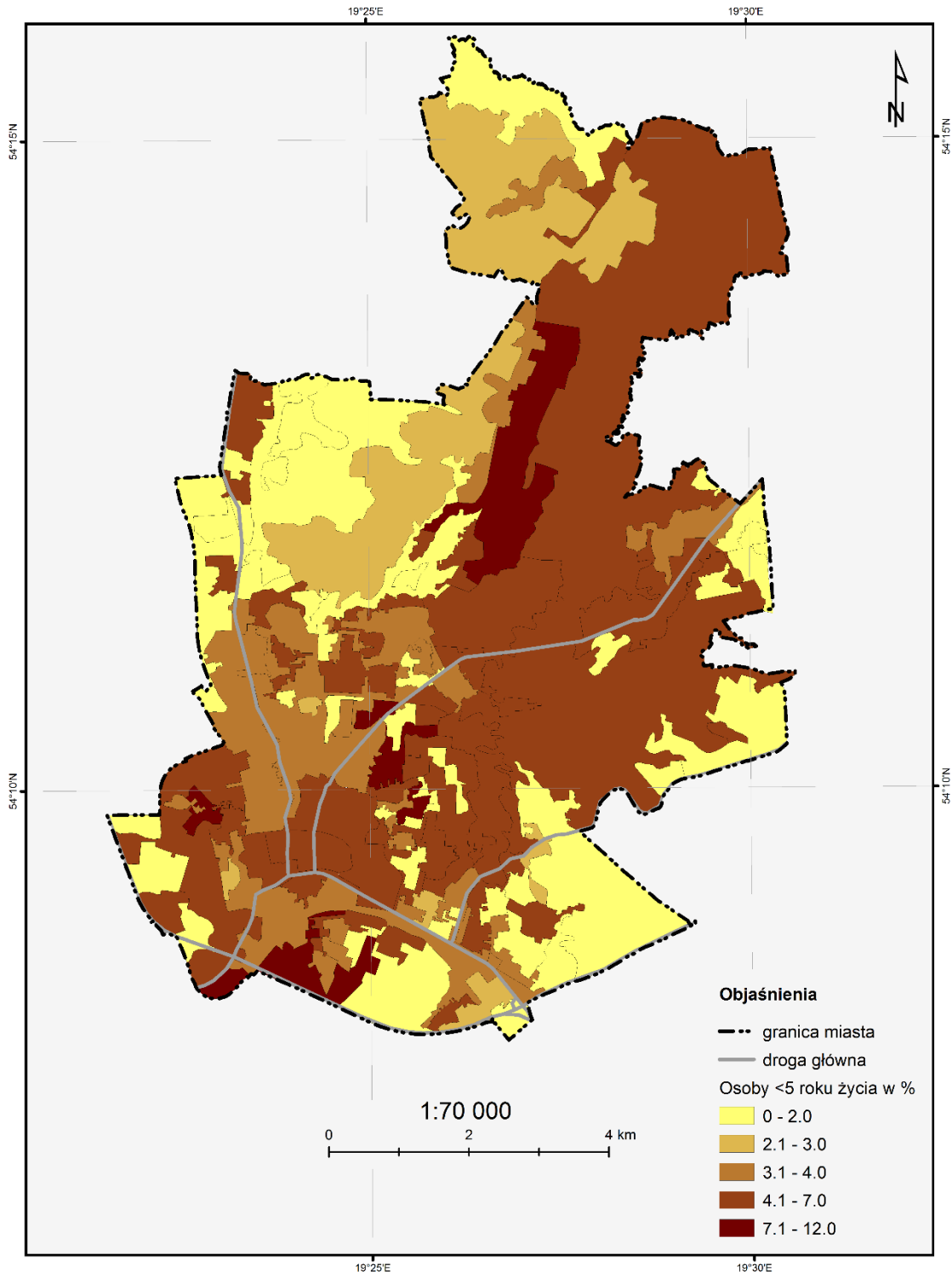
Mapa 4. Gęstość zaludnienia w obszarach wrażliwości miasta



Układ współrzędnych płaskich prostokątnych PL-1992  
Współrzędne geograficzne w geodezyjnym układzie odniesienia PL-ETRF89  
Elipsoida GRS-80

OPRACOWANIE PLANÓW ADAPTACJI DO ZMIAN KLIMATU W MIASTACH POWYŻEJ 100 TYS. MIESZKAŃCÓW

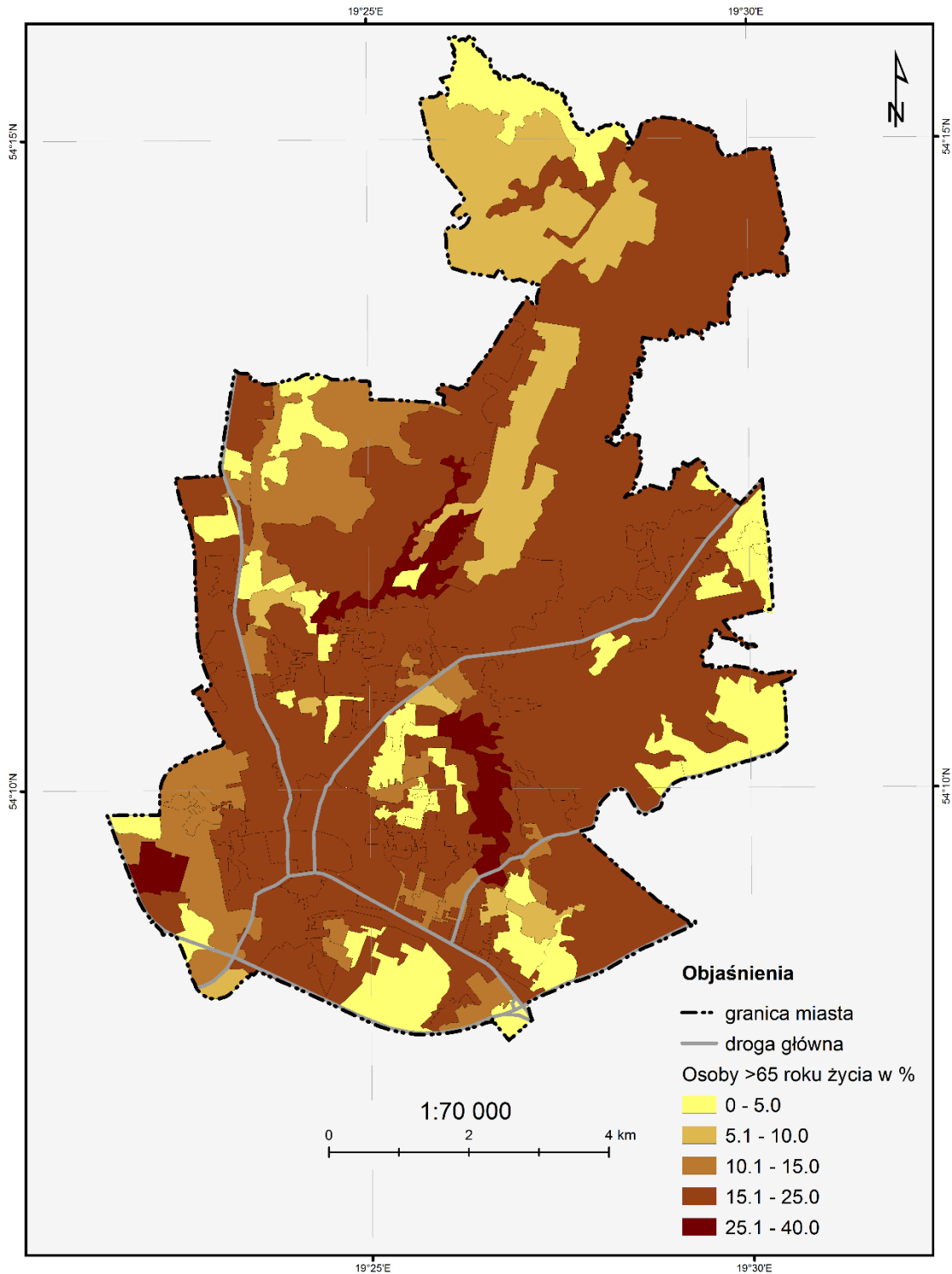
Mapa 5. Mieszkańcy poniżej 5 roku życia w obszarach wrażliwości miasta



Układ współrzędnych płaskich prostokątnych PL-1992  
Współrzędne geograficzne w geodezyjnym układzie odniesienia PL-ETRF89  
Elipsoida GRS-80

OPRACOWANIE PLANÓW ADAPTACJI DO ZMIAN KLIMATU W MIASTACH POWYŻEJ 100 TYS. MIESZKAŃCÓW

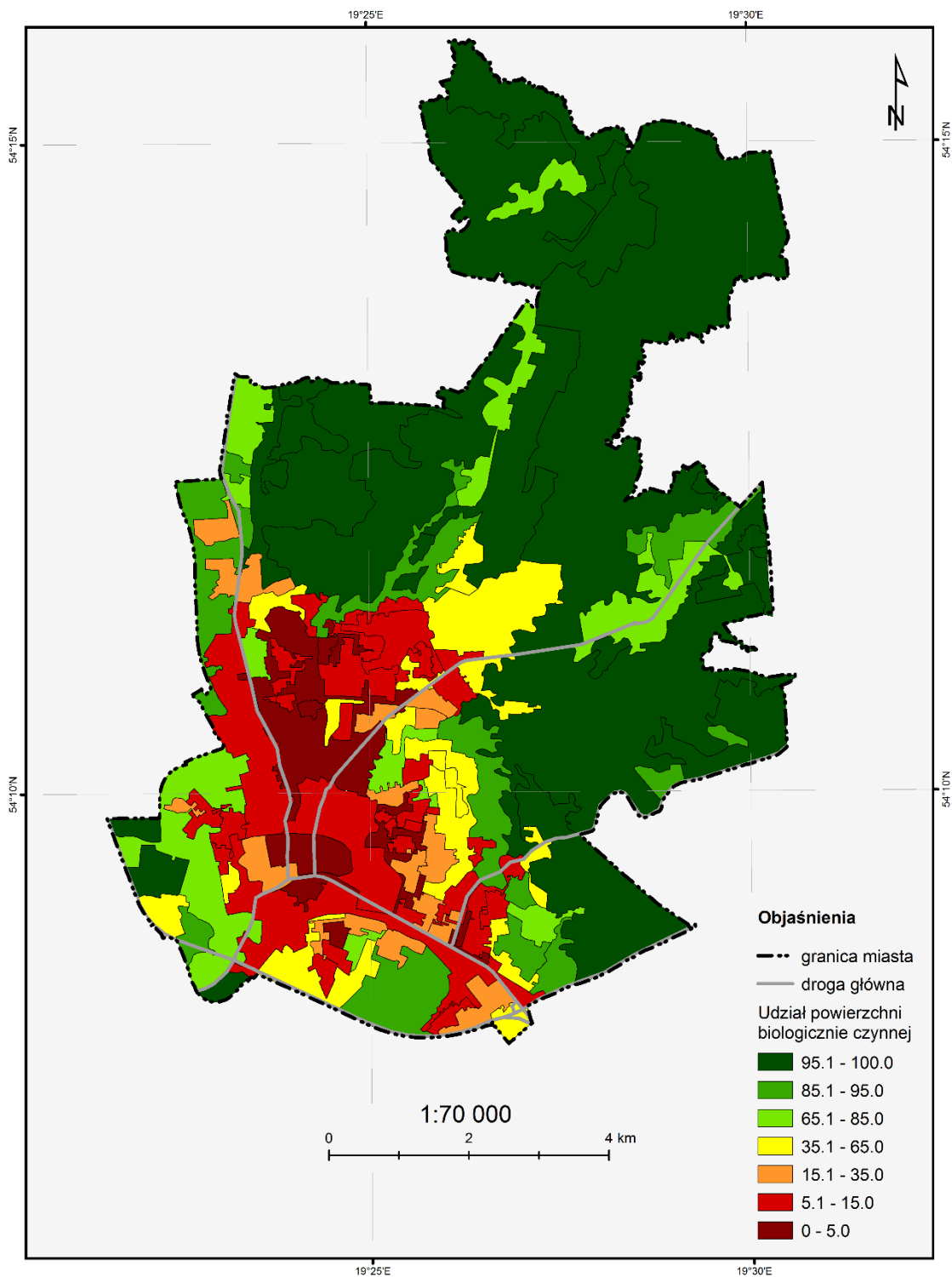
Mapa 6. Mieszkańcy powyżej 65 roku życia w obszarach wrażliwości miasta



Układ współrzędnych płaskich prostokątnych PL-1992  
Współrzędne geograficzne w geodezyjnym układzie odniesienia PL-ETRF89  
Elipsoida GRS-80

OPRACOWANIE PLANÓW ADAPTACJI DO ZMIAN KLIMATU W MIASTACH POWYŻEJ 100 TYS. MIESZKAŃCÓW

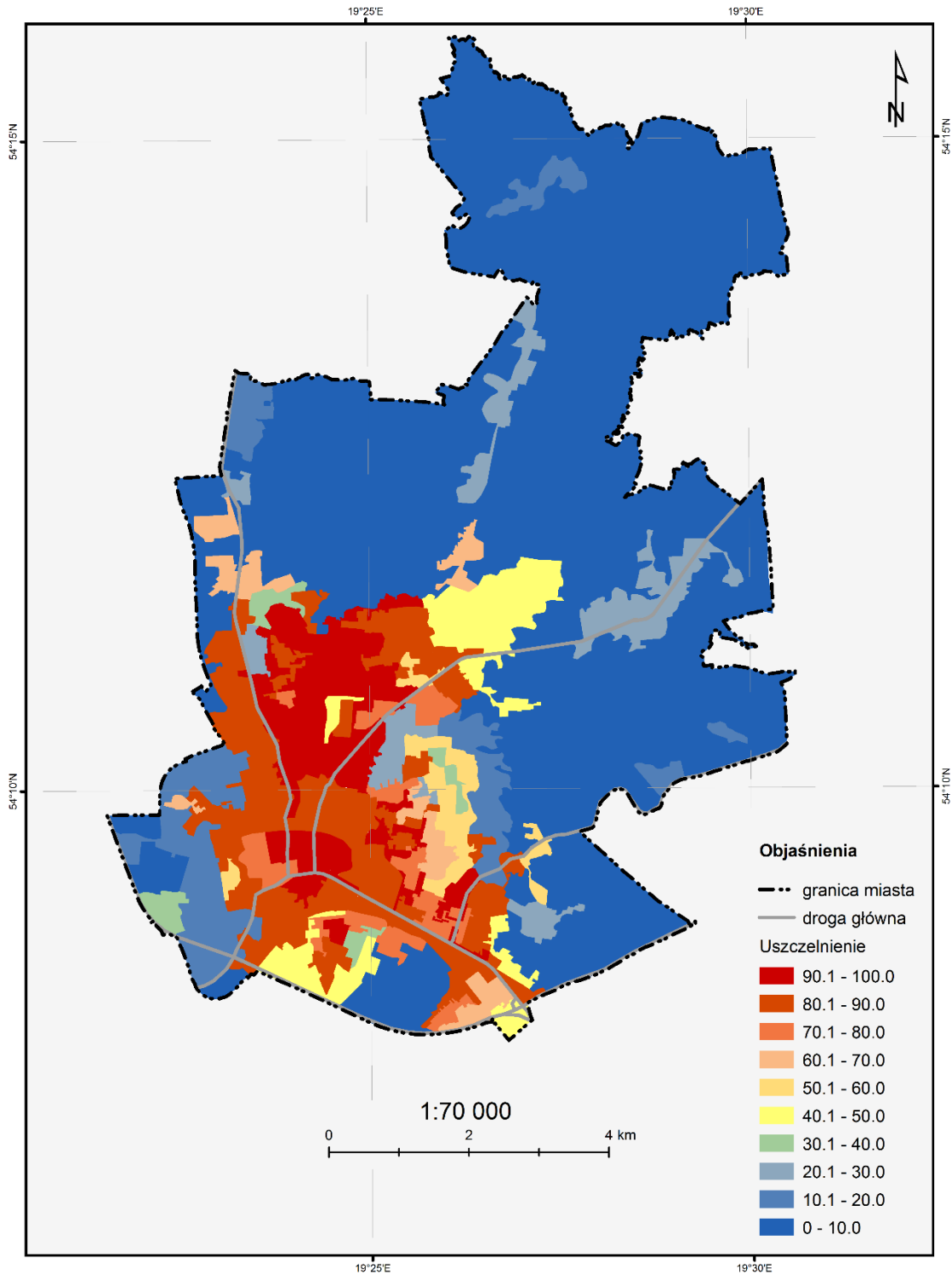
Mapa 7. Tereny biologicznie czynne w obszarach wrażliwości miasta



Układ współrzędnych płaskich prostokątnych PL-1992  
Współrzędne geograficzne w geodezyjnym układzie odniesienia PL-ETRF89  
Elipsoida GRS-80

OPRACOWANIE PLANÓW ADAPTACJI DO ZMIAN KLIMATU W MIASTACH POWYŻEJ 100 TYS. MIESZKAŃCÓW

Mapa 8. Tereny uszczelnione w obszarach wrażliwości miasta



Układ współrzędnych płaskich prostokątnych PL-1992  
Współrzędne geograficzne w geodezyjnym układzie odniesienia PL-ETRF89  
Elipsoida GRS-80

**OPRACOWANIE PLANÓW ADAPTACJI DO ZMIAN KLIMATU W MIASTACH POWYŻEJ 100 TYS. MIESZKAŃCÓW**

---



**Wczujmy się  
w klimat!**

[www.44mpa.pl](http://www.44mpa.pl)



**Instytut Ochrony Środowiska  
Państwowy Instytut Badawczy**  
ul. Krucza 5/11D  
00-548 Warszawa  
tel.: 22 375 05 25  
faks: 22 375 05 01  
e-mail: sekretariat@ios.gov.pl  
[www.ios.gov.pl](http://www.ios.gov.pl)



**Instytut Meteorologii  
i Gospodarki Wodnej  
Państwowy Instytut Badawczy**  
ul. Podleśna 61  
01-673 Warszawa  
tel.: 22 569 41 00  
faks: 22 834 18 01  
e-mail: [imgw@imgw.pl](mailto:imgw@imgw.pl)  
[www.imgw.pl](http://www.imgw.pl)



**Instytut Ekologii Terenów  
Uprzemysłowionych**  
ul. Kossutha 6  
40-844 Katowice  
tel.: 32 254 60 31  
faks: 32 254 17 17  
e-mail: [ietu@ietu.pl](mailto:ietu@ietu.pl)  
[www.ietu.pl](http://www.ietu.pl)



**Arcadis Sp. z o.o.**  
Aleje Jerozolimskie 142B  
02-305 Warszawa  
tel.: 22 203 20 00  
faks: 22 203 20 01  
e-mail: [mpa@arcadis.com](mailto:mpa@arcadis.com)  
[www.arcadis.com](http://www.arcadis.com)