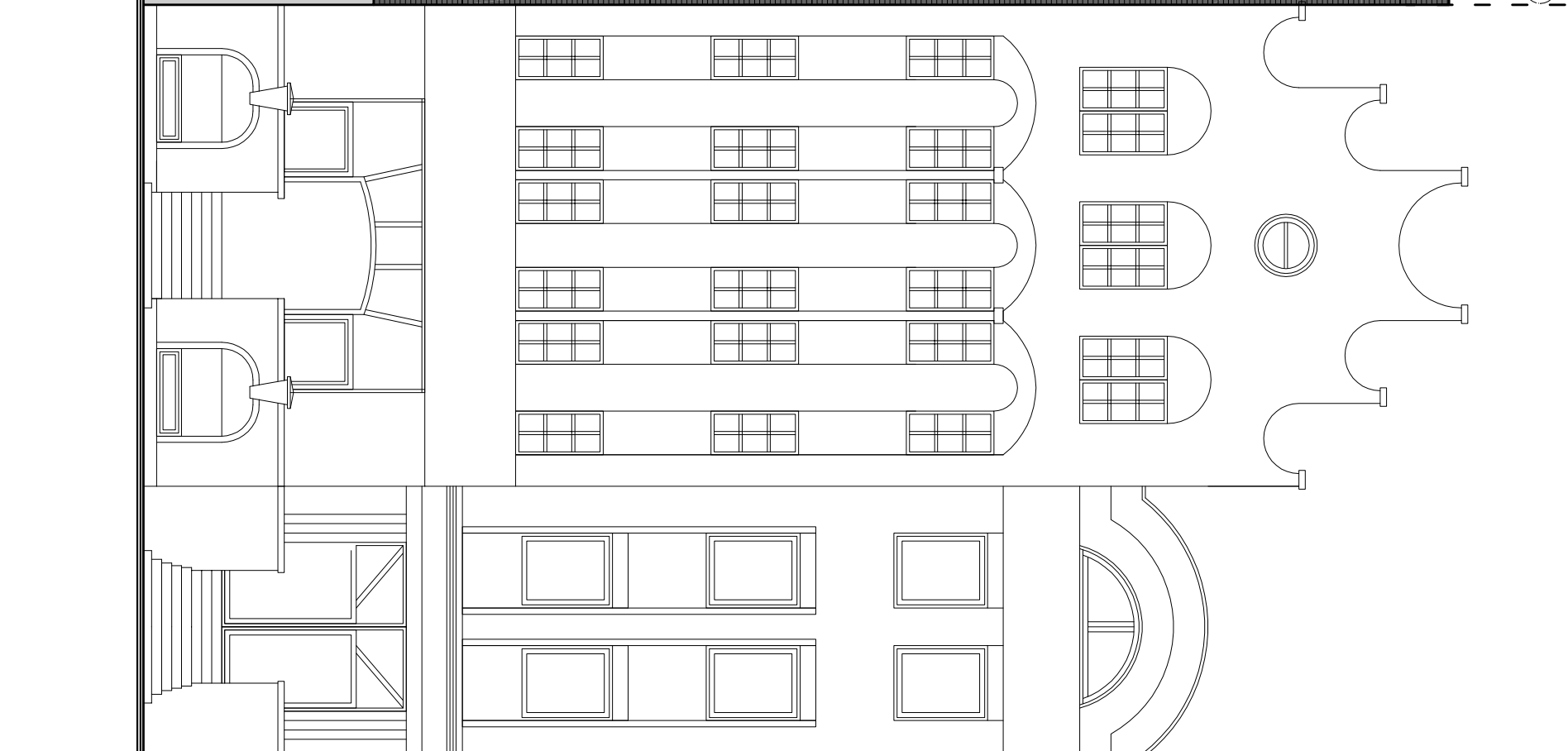
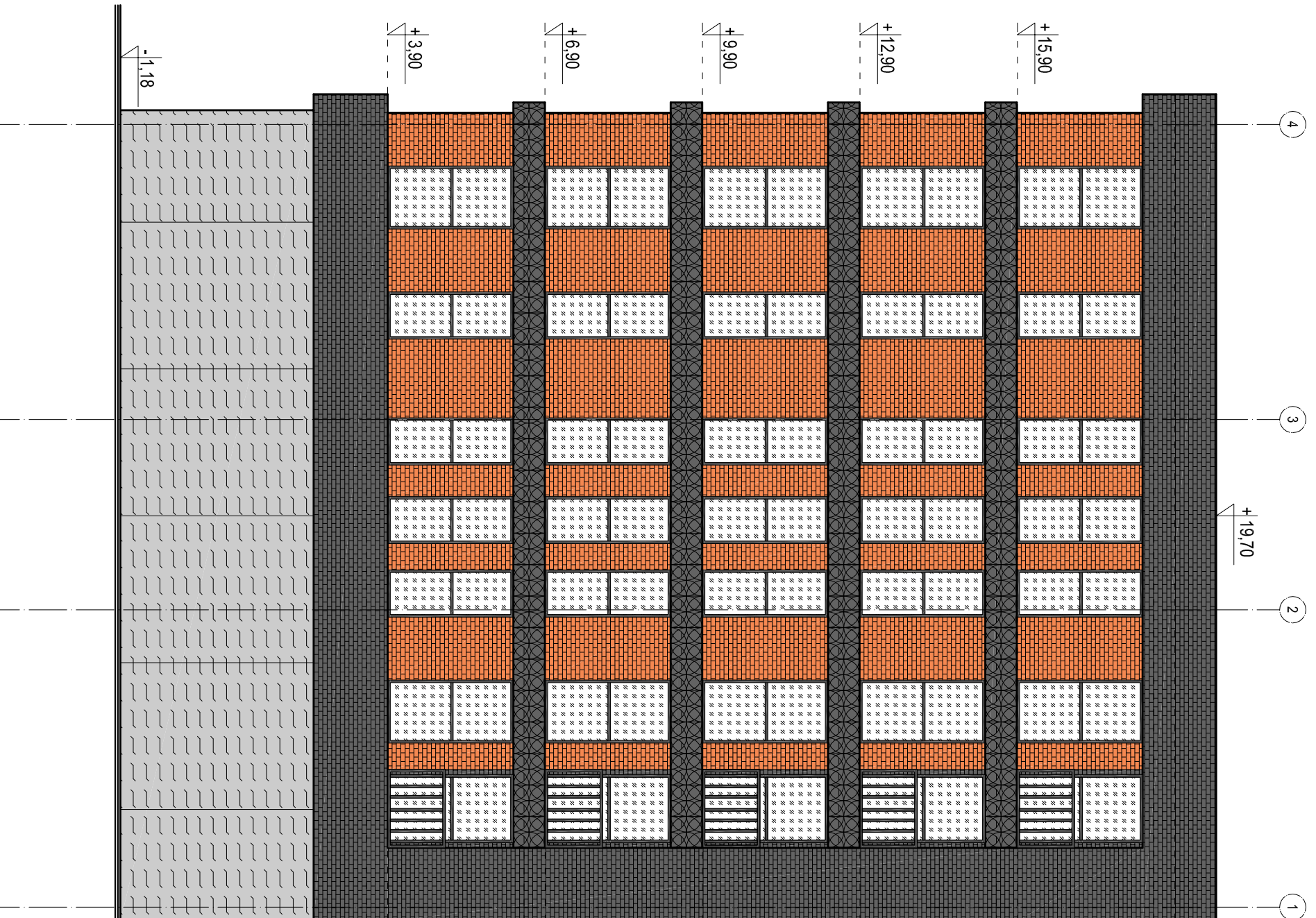


CZĘŚĆ SYLWETY POŁUDNIOWEJ
OBJĘTA PRZEDMIOTEM INWESTYCJI

CZĘŚĆ SYLWETY POŁUDNIOWEJ
POZA ZAKRESEM OPRAWOWANIA



SYMBOL	ZNACZENIA GRAFICZNE LITEROWE
	GEGLA ELEWACYJNA W KOLORZE CZERWONYM
	GEGLA ELEWACYJNA W KOLORZE GRAYTOWYM
	DEKIORACYJNY GZYMŚ MIĘDZYPIĘTROWY W KOLORZE GRAYTOWYM
	STOLARKA OKIENNA W KOLORZE GRAYTOWYM, PRZEZERAJNA
	PRZESZKLENIE PASADOWE SYSTEMOWE

AUTORSKA PRACOWNIA PROJEKTOWA ARCHITEKA TOMASZ KARPOWICZ UL. LABI DIONOWA 20/113 80-175 GDAŃSK TEL. (58)950 83 83 WWW.ARCHITEKA.NET			
Temat: Opracowanie:		KONCEPCJA ARCHITEKTONICZNO-URBANISTYCZNA INWESTYCJI MIESZKANIOWEJ WIELORODZINNEJ POŁOŻONEJ W ELBLĄGU PRZY UL. STARY RYNEK / WIGILJANA adres obiektu budowlanego: UL. STARY RYNEK / WIGILJANA 82-300 ELBLĄG	
Tytuł rysunku: SYLWETA POŁUDNIOWA - UL. WIGILJANA		Nazwa: PROJEKT KONCEPCYJNY	
autor: mgr inż. arch. Tomasz Karpowicz		branża: ARCHITEKTURA	
opracowanie: PO/KK/Z38/2008		data: kwiecień 2019	
skala: 1:100		rys.: A-5	