

**ZARZĄDZENIE NR 12/2020**  
**PREZYDENTA MIASTA ELBLĄG**  
z dnia 14 stycznia 2020 r.

**w sprawie obciążenia nieruchomości gruntowych Gminy Miasto Elbląg służebnościami przesyłu na rzecz Energa-Operator SA Oddział w Olsztynie.**

Na podstawie art. 30 ust. 2 pkt 3 ustawy z dnia 8 marca 1990 r. o samorządzie gminnym (t.j. Dz. U. z 2019 r. poz. 506 ze zm.) , art. 305<sup>1</sup> ustawy z dnia 23 kwietnia 1964 r. Kodeks cywilny (t.j. Dz. U. z 2019 r. poz. 1145) oraz § 16 Zasad nabywania, zbywania i obciążania nieruchomości Gminy Miasto Elbląg oraz ich wydzierżawiania lub wynajmowania na czas oznaczony dłuższy niż trzy lata lub czas nieoznaczony, stanowiących załącznik do uchwały Nr XIV/265/2008 Rady Miejskiej w Elblągu z dnia 24 kwietnia 2008 r. w sprawie określenia zasad nabywania, zbywania i obciążania nieruchomości Gminy Miasto Elbląg oraz ich wydzierżawiania lub wynajmowania na czas oznaczony dłuższy niż trzy lata lub na czas nieoznaczony (Dz. Urz. Woj. Warmińsko – Mazurskiego Nr 89, poz. 1618 ze zm.),

**zarządza się, co następuje:**

§ 1. 1. Postanawia się obciążyć nieruchomości gruntowe stanowiące własność Gminy Miasto Elbląg, szczegółowo opisane w załączniku nr 1 do niniejszego zarządzenia, w miejscach zaznaczonych linią koloru pomarańczowego na mapach stanowiących załącznik od nr 2 do nr 4 do niniejszego zarządzenia, służebnością przesyłu na rzecz Energa-Operator SA Oddział w Olsztynie - polegającą na prawie przebiegu sieci do przesyłu i dystrybucji energii elektrycznej oraz na prawie dostępu służb realizujących dostawę energii elektrycznej i wjazdu środków transportu technologicznego służb eksploatujących sieć w zakresie niezbędnym do jej eksploatacji i usuwania awarii.

2. Szczegółowe warunki ustanowienia służebności zostaną określone w protokole z rokowań.

§ 2. Zarządzenie wchodzi w życie z dniem podpisania.

  
PREZYDENT MIASTA  
Witold Wróblewski

### Uzasadnienie

Po przeprowadzonych negocjacjach z Energa-Operator SA Oddział w Olsztynie przystąpiono do ustanowienia na jej rzecz ograniczonego prawa rzeczowego w formie służebności przesyłu, na nieruchomościach stanowiących własność Gminy Miasto Elbląg, szczegółowo opisanych w załączniku nr 1 do niniejszego zarządzenia, w miejscu usytuowania istniejącej i projektowanej sieci energetycznej, zaznaczonej linią koloru pomarańczowego na mapach, stanowiących załącznik od nr 2 do nr 4 do niniejszego zarządzenia.

Na podstawie art. 305<sup>1</sup> ustawy z dnia 23 kwietnia 1964 r. – Kodeks cywilny (t.j. Dz. U. z 2019 r. poz. 1145), nieruchomość można obciążyć na rzecz przedsiębiorcy, który zamierza wybudować lub którego własność stanowią urządzenia służące do doprowadzania lub odprowadzania płynów, pary, gazu, energii elektrycznej oraz inne urządzenia podobne nie należące do części składowych nieruchomości, jeżeli wchodzi w skład przedsiębiorstwa – prawem polegającym na tym, że przedsiębiorca może korzystać w oznaczonym zakresie z nieruchomości obciążonej, zgodnie z przeznaczeniem tych urządzeń – tzw. służebnością przesyłu.

Zgodnie z § 16 Zasad nabywania, zbywania i obciążania nieruchomości Gminy Miasto Elbląg oraz ich wydzierżawiania lub wynajmowania na czas oznaczony dłuższy niż trzy lata lub czas nieoznaczony – Prezydent Miasta jest upoważniony do obciążania nieruchomości gruntowych Miasta taką służebnością.

Jednorazowe wynagrodzenie za ustanowienie przedmiotowej służebności, ustalone w wyniku przeprowadzonych rokowań, wynosi 10 zł netto za każdy metr kwadratowy pasa gruntu położonego wzdłuż osi sieci energetycznej, mającego szerokość po 1,5 m po obu stronach sieci.

Ustanowienie służebności, będącej przedmiotem niniejszego zarządzenia, zapewni prawo do korzystania przez Energa-Operator SA Oddział w Olsztynie z nieruchomości w celu właściwej eksploatacji sieci do przesyłu energii elektrycznej.

DYREKTOR DEPARTAMENTU  
GEODETA MIEJSKI

*Sławomir Skorupa*

Załącznik nr 1 do Zarządzenia  
 Nr 12./2020 Prezydenta Miasta Elbląg  
 z dnia 14. stycznia 2020 r.

Wykaz nieruchomości gruntowych Gminy Miasto Elbląg obciążanych służebnościami przesyłu

Lp	Oznaczenie geodezyjne			Numer załącznika graficznego	Ulica	Napięcie KV	Numer księgi wieczystej	Długość poszczególnych odcinków sieci (m)	Szerokość pasa (m)	Powierzchnia pasa gruntu (m2)
	Nr obrębu	Nr działki	Pow. w ha							
1		833	0,2367	2	Częstochowska	0,4/15	EL1E/00019493/1	147,0	od 1 do 4	359,0
2	5	800	0,0885	3	Królewiecka	0,4	EL1E/00042915/6	89,0	od 1 do 5	259,0
3		802	0,0376	4	Królewiecka	0,4/15	EL1E/00038678/1	52,0	od 2 do 3	128,0
<b>RAZEM</b>								<b>288,0</b>		<b>746,0</b>

SECRETARZ MIASTA

Andrzej Zieliński

WICEPREZYDENT MIASTA

Janusz Nowak

PREZYDENT MIASTA  
 Witold Wróblewski

20-12-2018

INSPEKTOR KIEROWNIK REFERATU

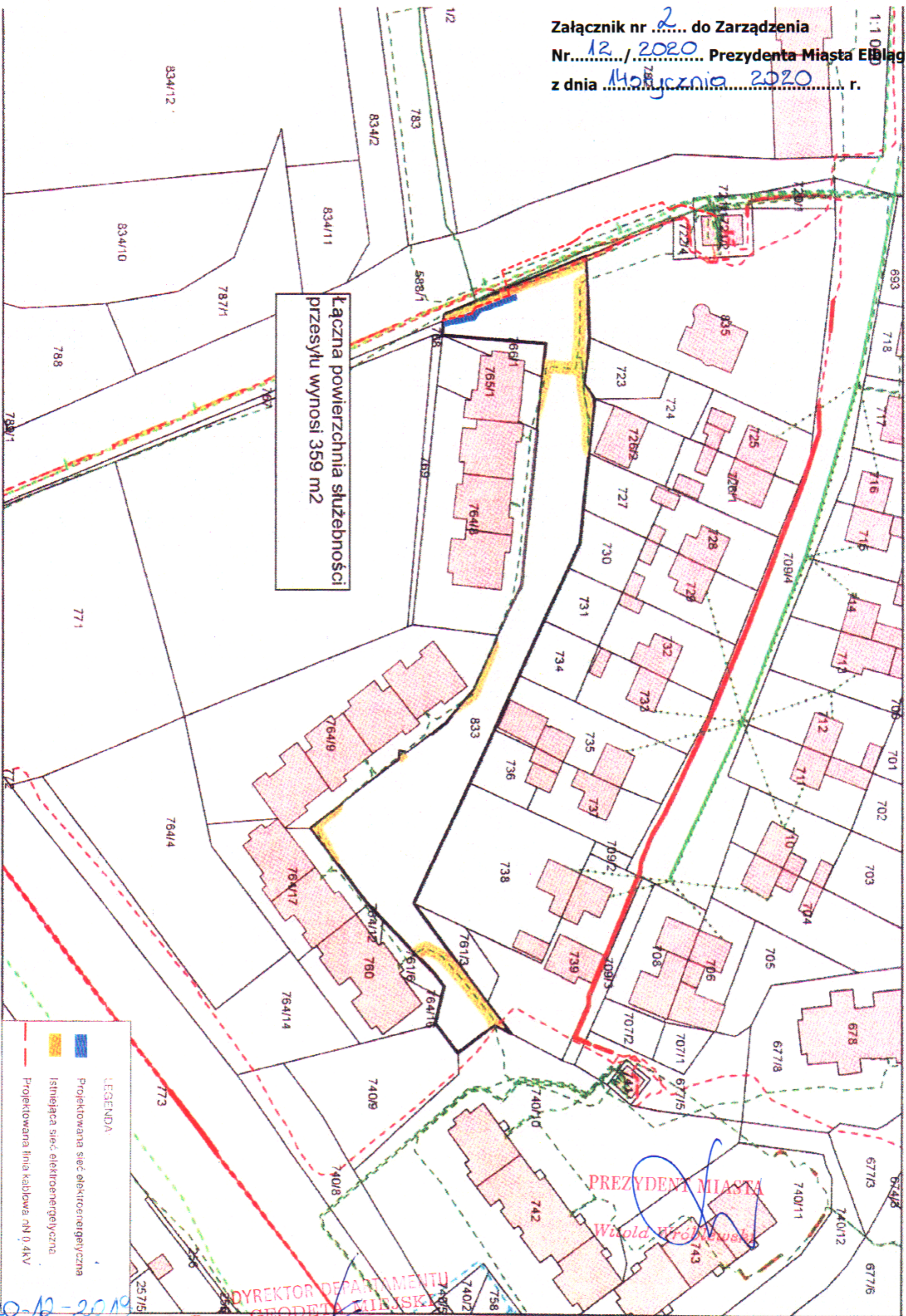
mgr inż. Joanna Danilewicz

DYREKTOR DEPARTAMENTU  
 GEODEZJA MIEJSKI

Stawomir Skorupa

Załącznik nr 2 do Zarządzenia  
Nr 12 / 2020 Prezydenta Miasta Elbląg  
z dnia 14 stycznia 2020 r.

Łączna powierzchnia służebności  
przesyłu wynosi 359 m<sup>2</sup>



**LEGENDA**

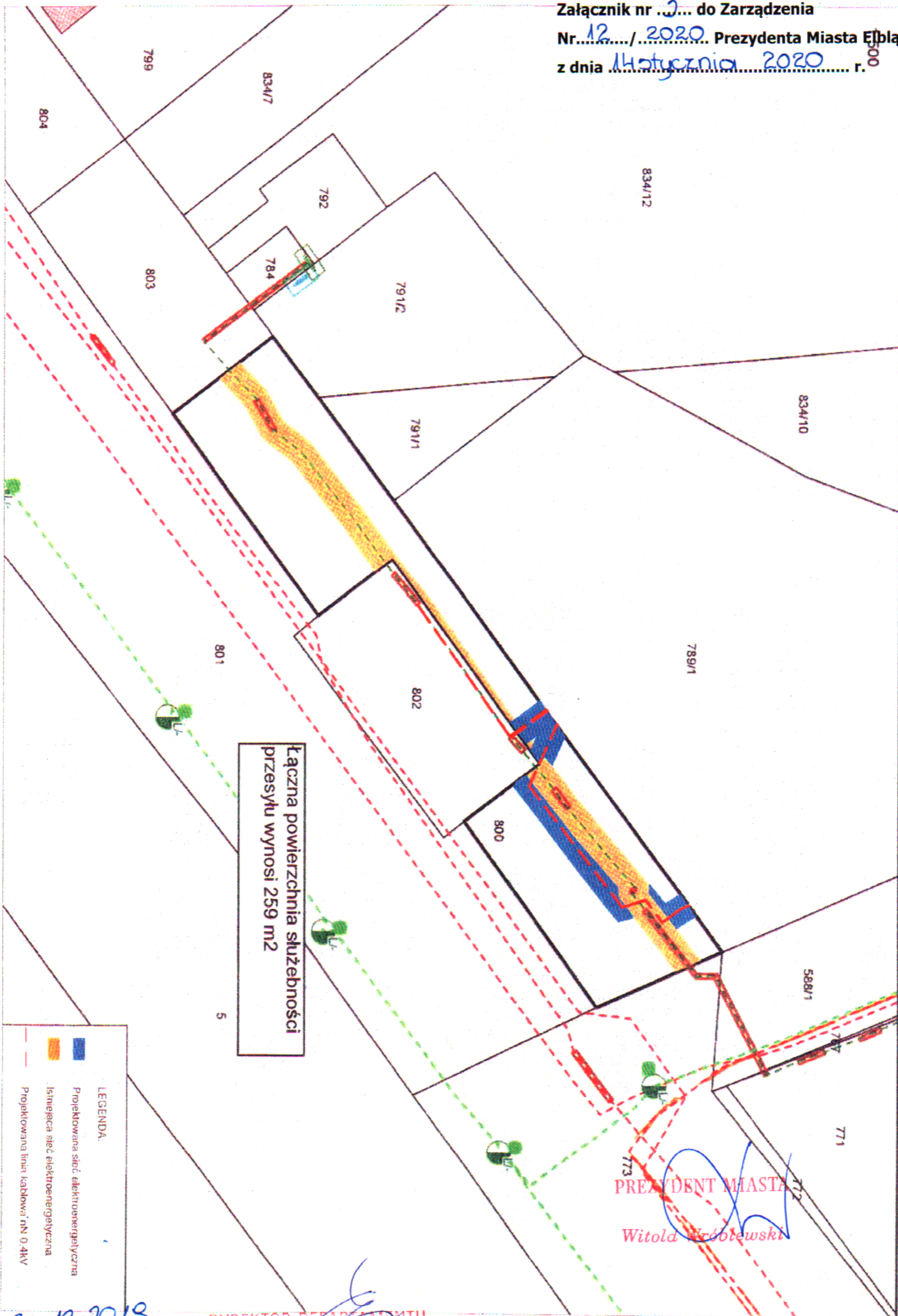
- Projektowana sieć elektroenergetyczna
- Istniejąca sieć elektroenergetyczna
- Projektowana linia kablowa nN 0.4kV

DYREKTOR DEPARTAMENTU  
GEODETA MIEJSKI

PREZYDENT MIASTA  
Witold Brónowski

INSPEKTOR  
mgr inż. Joanna Dandiewicz

Stawomir Skorupa

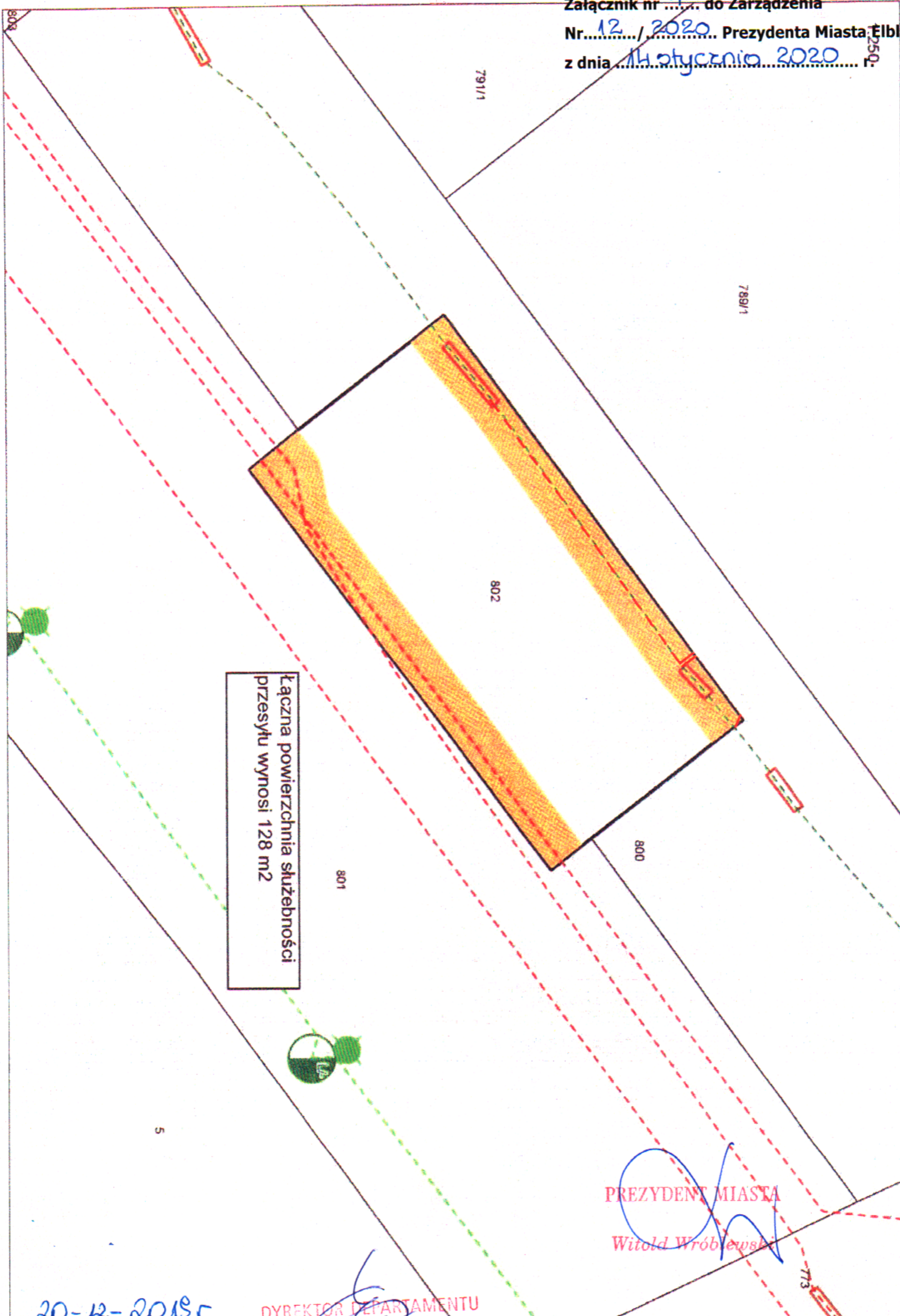


Łączna powierzchnia służebności przesyłu wynosi 259 m2

- LEGENDA:
- Projekтовana sieć elektroenergetyczna
  - Istniejąca sieć elektroenergetyczna
  - Projekтовana linia kablowa nN 0.4kV

PREZYDENT MIASTA  
Witold Wróblewski

Załącznik nr 4 do Zarządzenia  
Nr 12 / 2020 Prezydenta Miasta Elbląg  
z dnia 14 stycznia 2020



Łączna powierzchnia służebności przesyłu wynosi 128 m<sup>2</sup>

PREZYDENT MIASTA  
Witold Wróblewski

20-12-2015  
INSPEKTOR  
mgr inż. Joanna Danilanicz

DYREKTOR DEPARTAMENTU  
GEODETA MIEJSKI  
Sławomir Skorupa